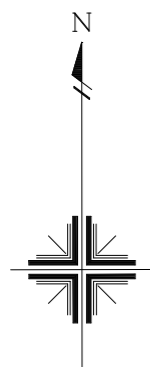


# 令和4年9月藤沢市議会定例会

## 議案資料

議案第20号	( 工事請負契約の締結について )	…	1
議案第21号	( 御所ヶ谷緑地法面対策工事 )	…	3
議案第22号	( 工事請負契約の締結について )	…	14
議案第23号	( 鵠南小学校等改築工事 (第2期建築工事) )	…	18
議案第24号	( 鵠南小学校等改築工事 (第2期機械設備工事) )	…	19
議案第25号	( 工事請負契約の締結について )	…	19
議案第26号	( 白浜養護学校空調設備更新工事 (機械) )	…	19

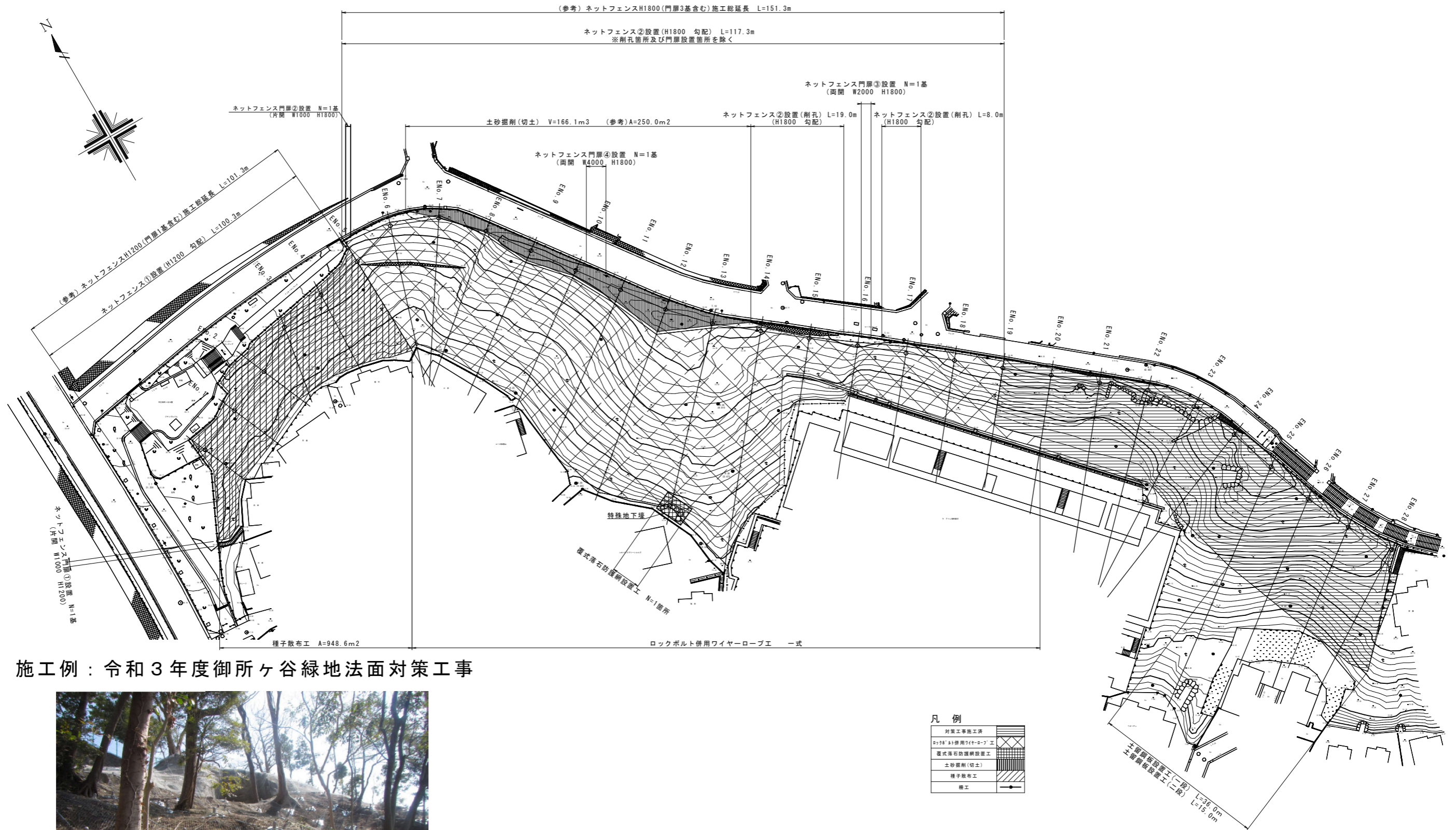
# 議案第20号 御所ヶ谷緑地法面对策工事



工事場所  
御所ヶ谷緑地

案内図 S=1/2500

# 議案第20号 御所ヶ谷緑地法面对策工事

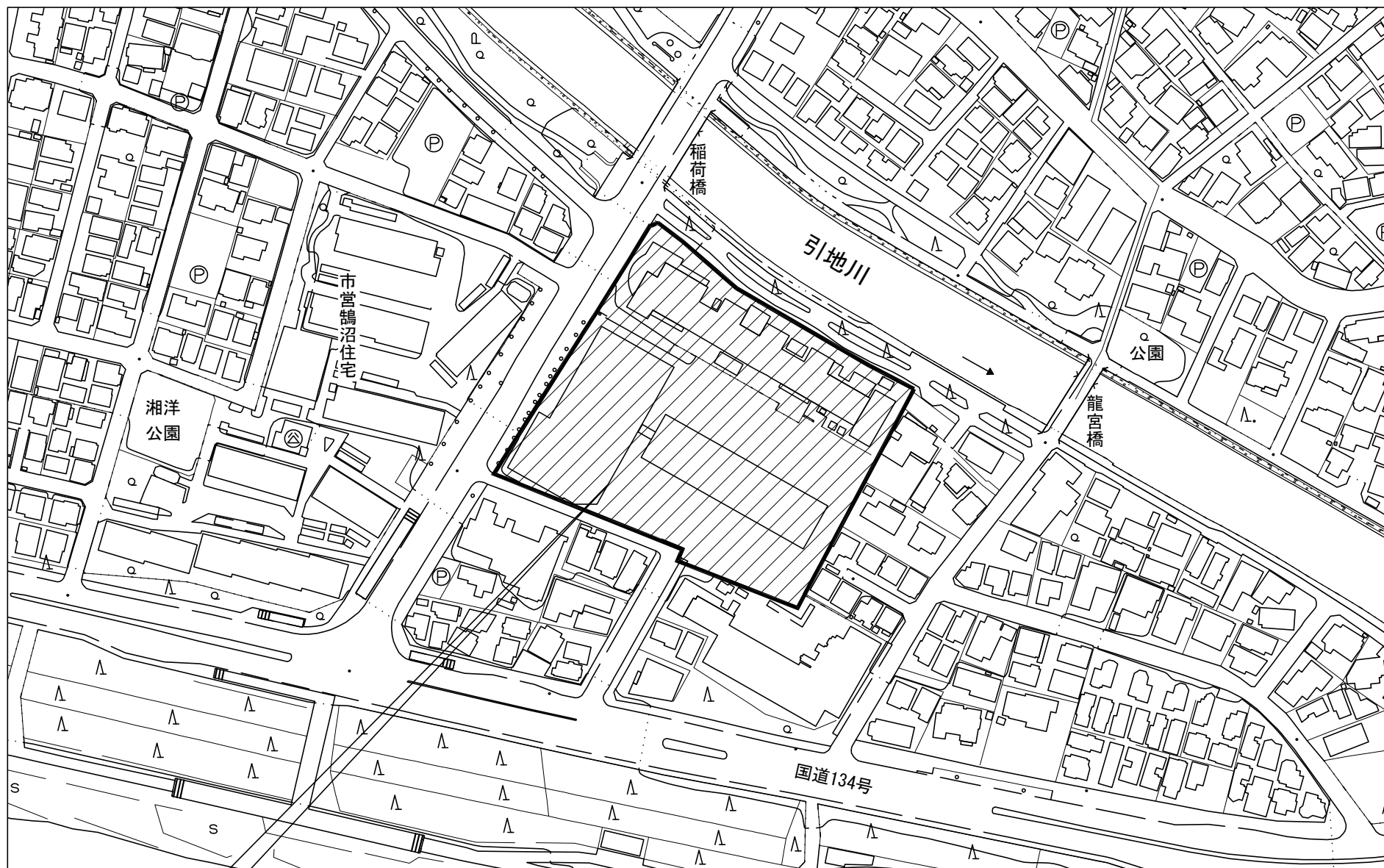


施工例：令和3年度御所ヶ谷緑地法面对策工事



計画平面図 S=1/400

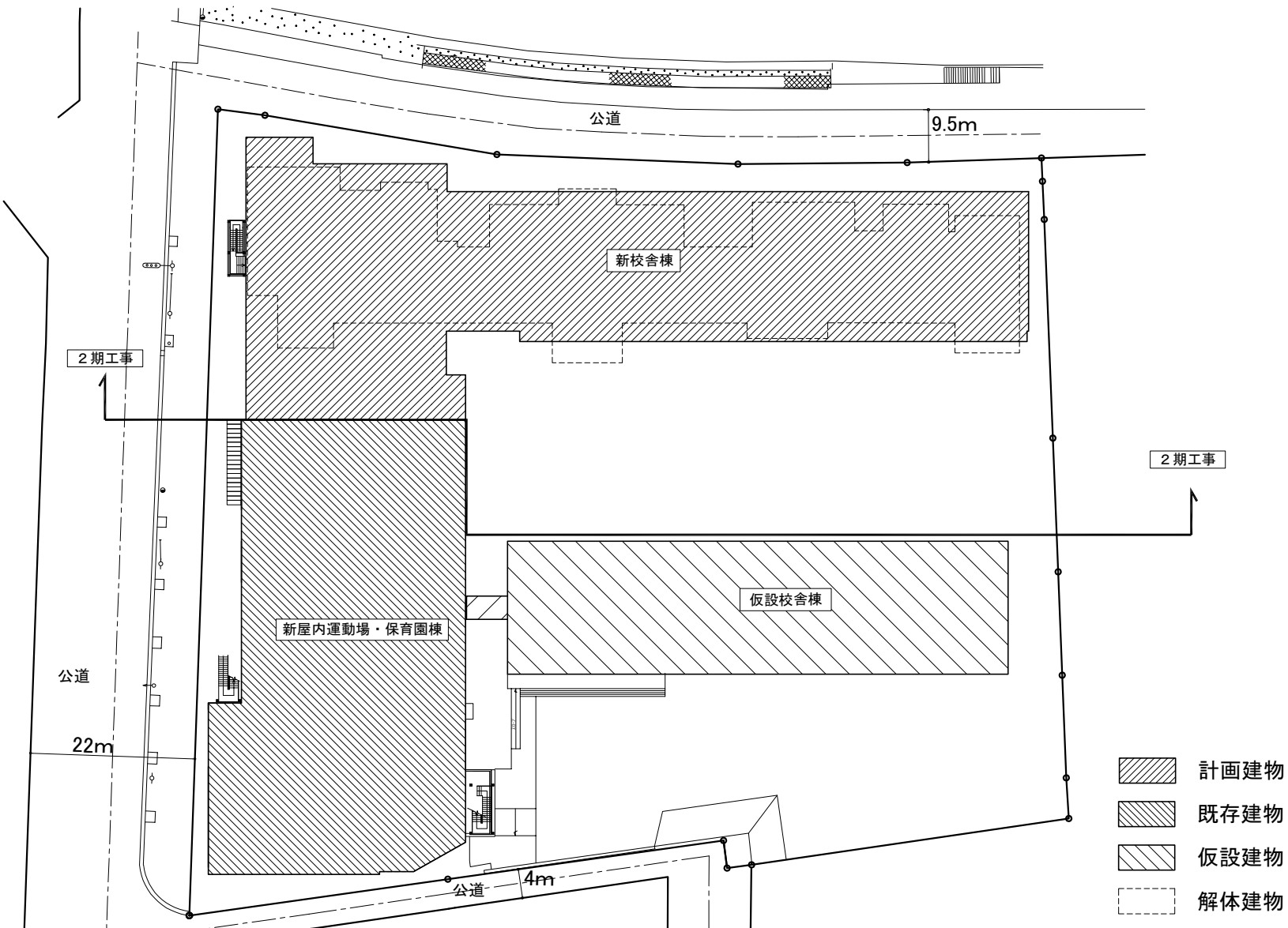
# 議案第21号 鵠南小学校等改築工事（第2期建築工事）



工事場所：藤沢市鵠沼海岸四丁目7番2  
鵠南小学校

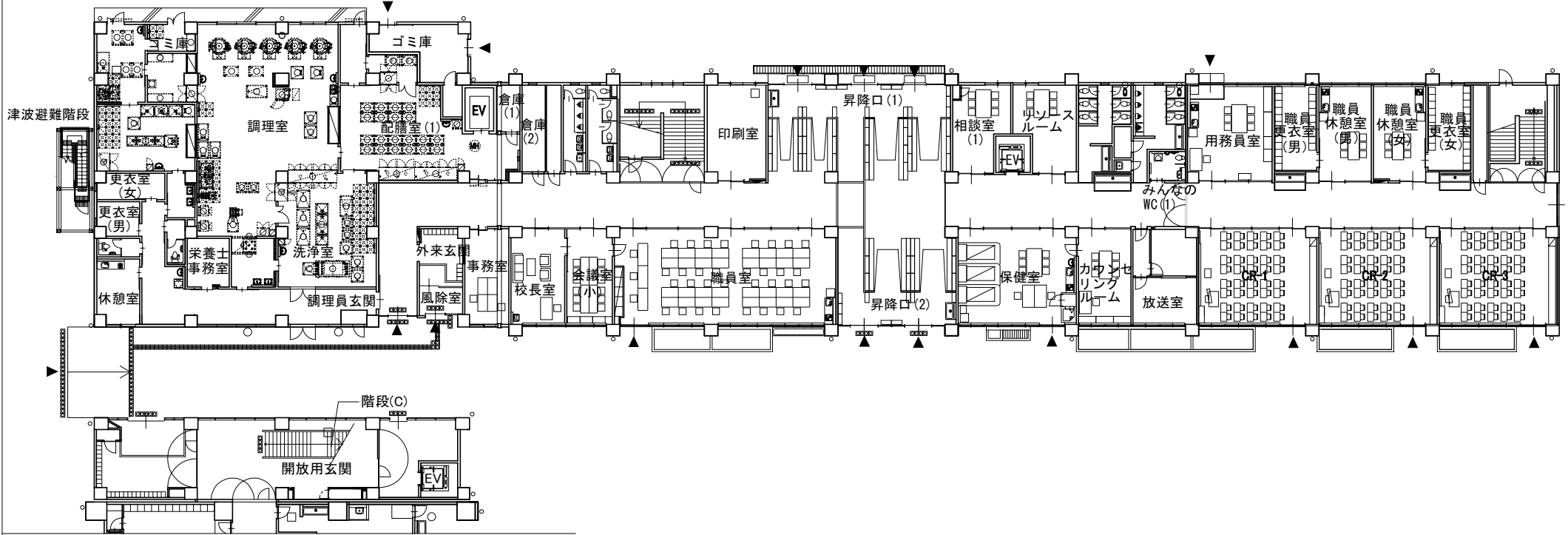
案内図

# 議案第21号 鵠南小学校等改築工事（第2期建築工事）



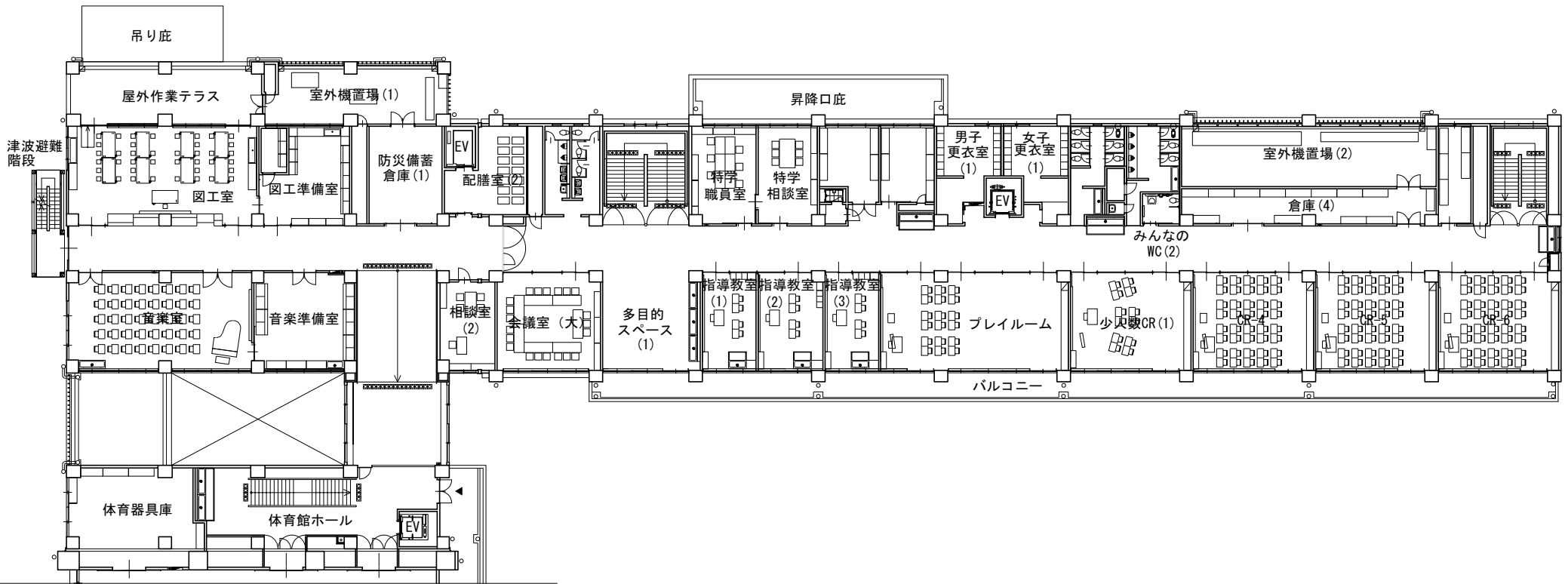
配置図 1/800

# 議案第21号 鵜南小学校等改築工事（第2期建築工事）



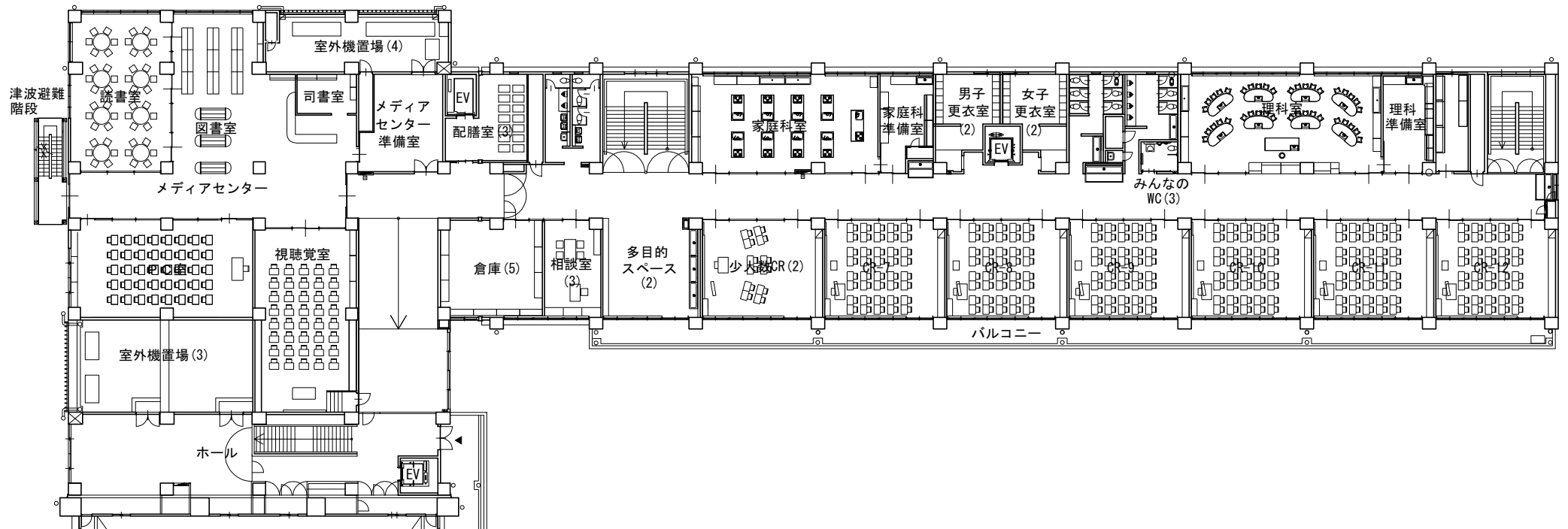
1階平面図 1/400

# 議案第21号 鵜南小学校等改築工事（第2期建築工事）



2階平面図 1/400

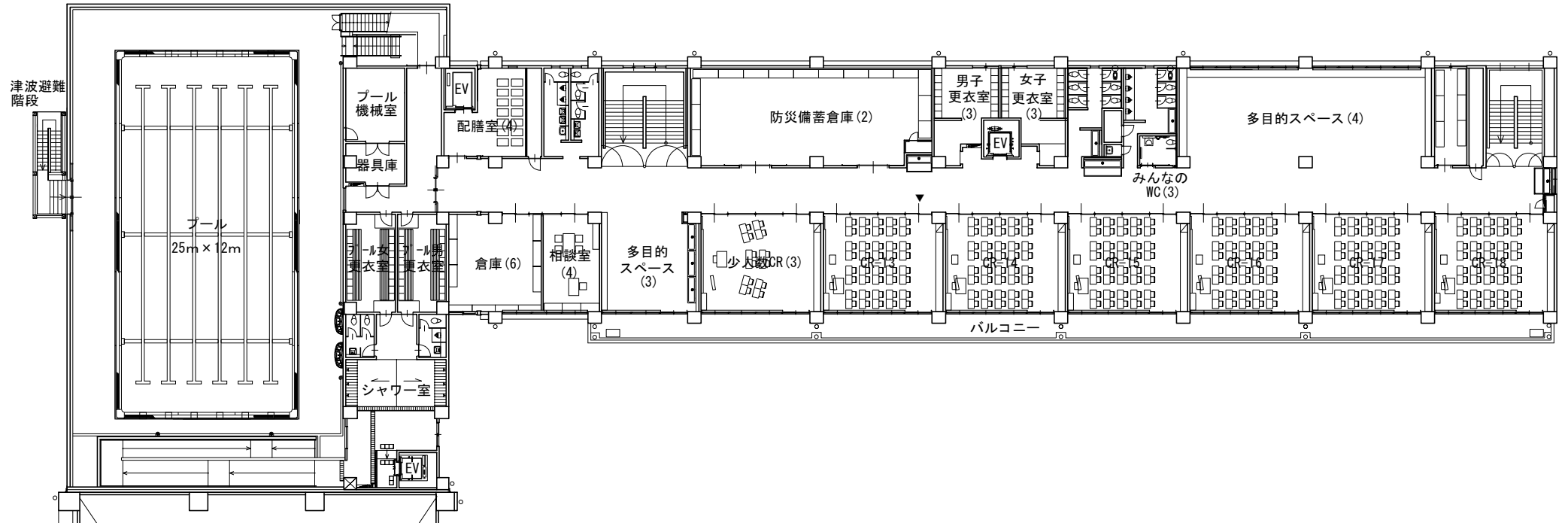
議案第 2 1 号 鵜南小学校等改築工事（第 2 期建築工事）



3階平面図 1/400

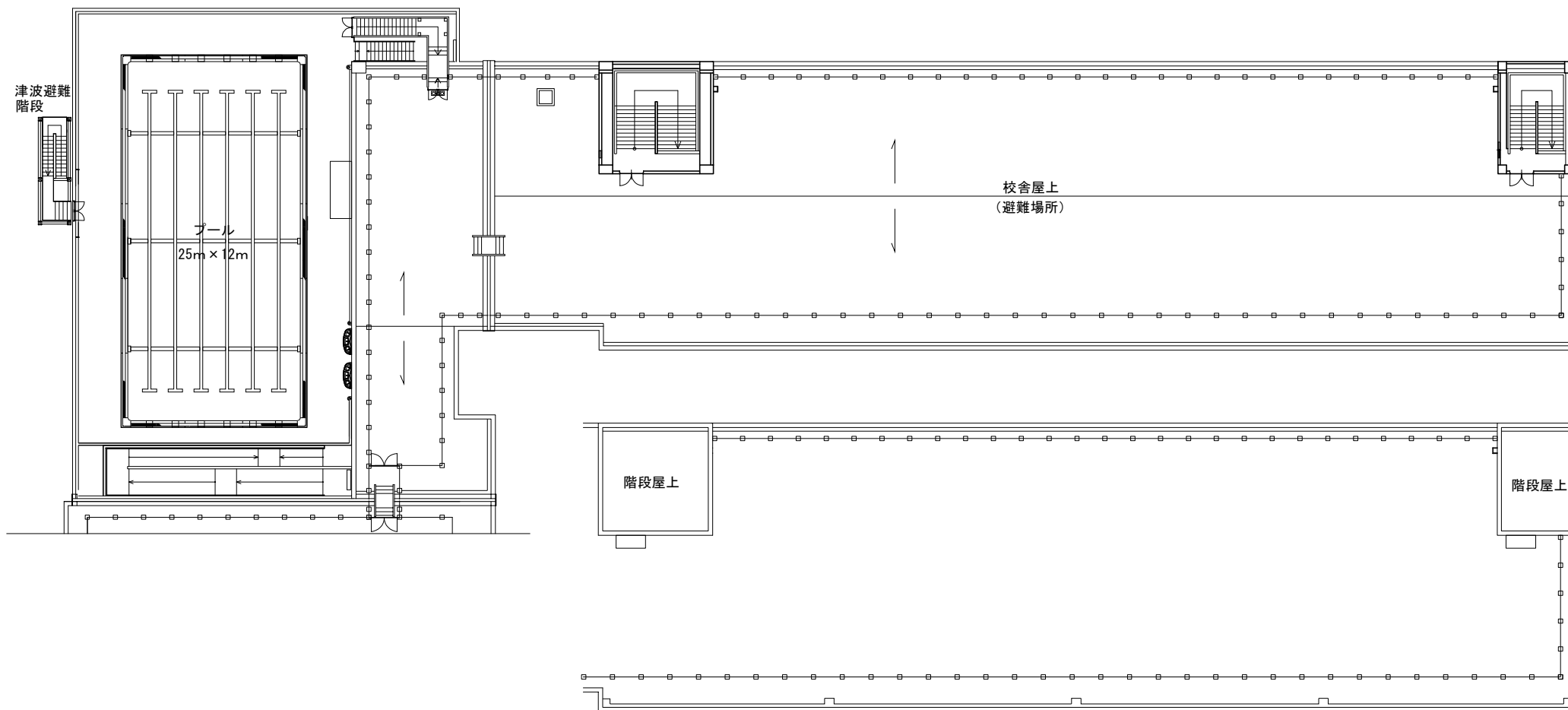


# 議案第21号 鵜南小学校等改築工事（第2期建築工事）



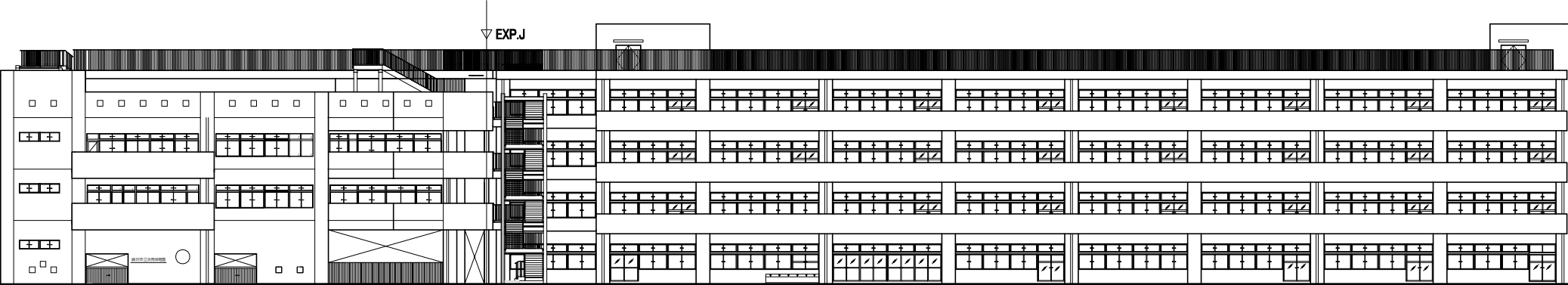
4階平面図 1/400

# 議案第 2 1 号 鵜南小学校等改築工事（第 2 期建築工事）

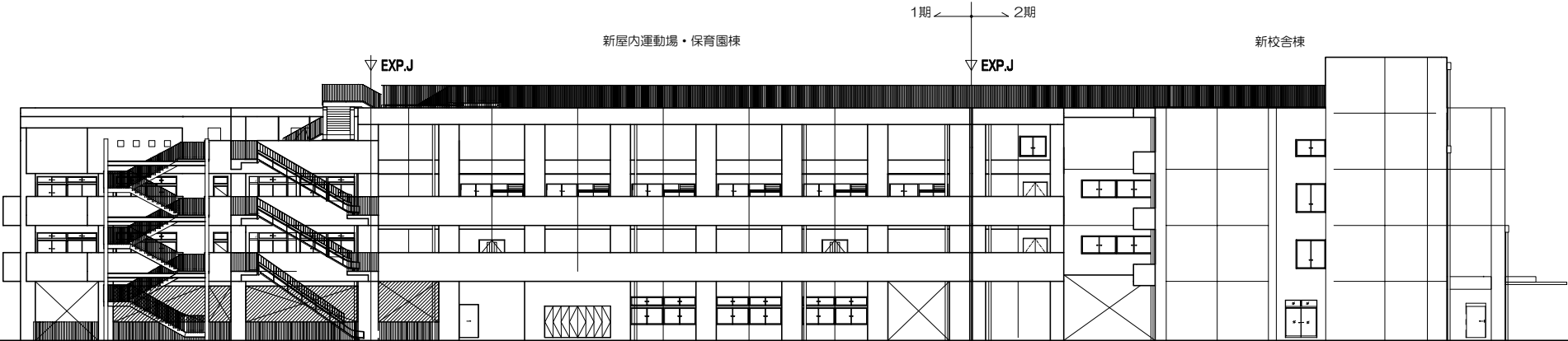


屋上平面図 1/400

議案第 2 1 号 鵜南小学校等改築工事（第 2 期建築工事）



南面

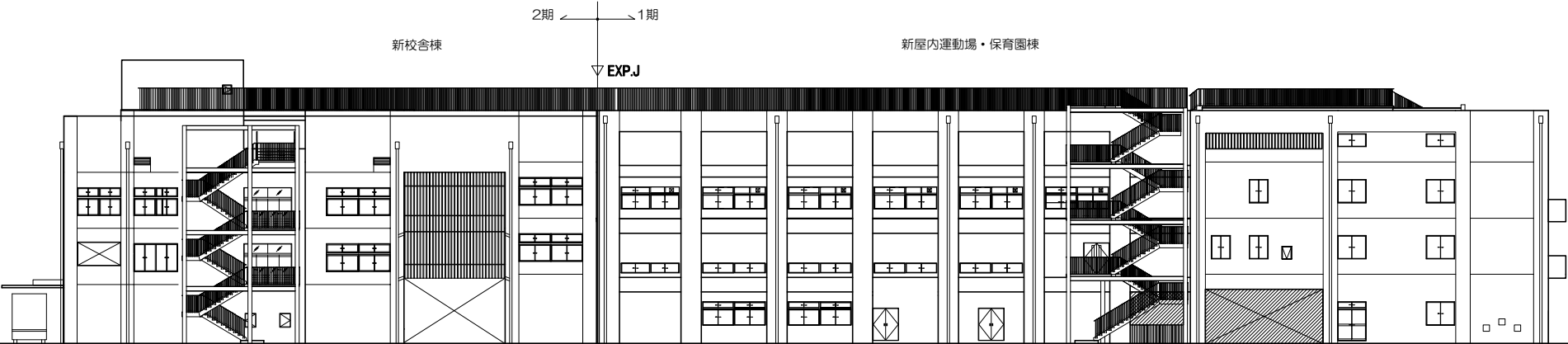


東面  
立面図 1/400

議案第 2 1 号 鵠南小学校等改築工事 (第 2 期建築工事)

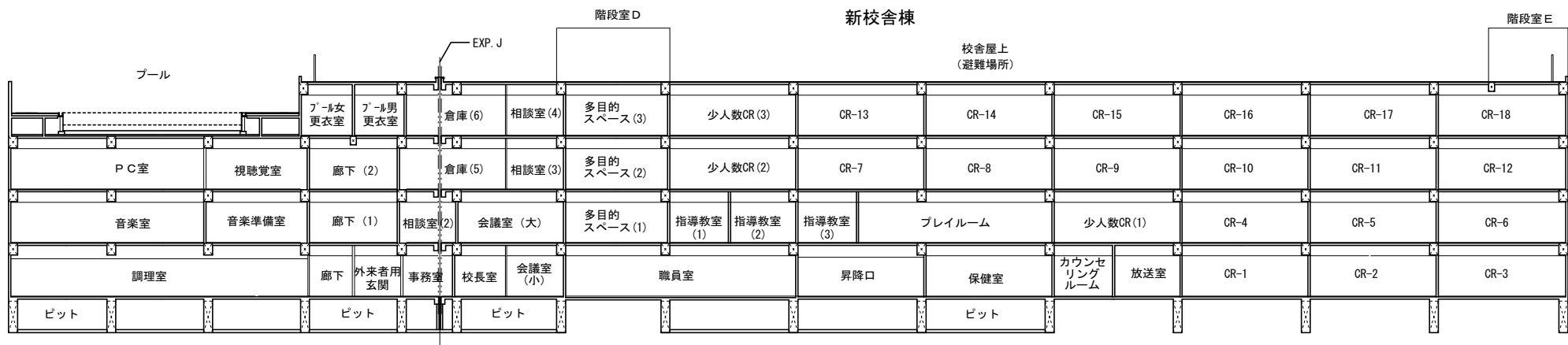


北面

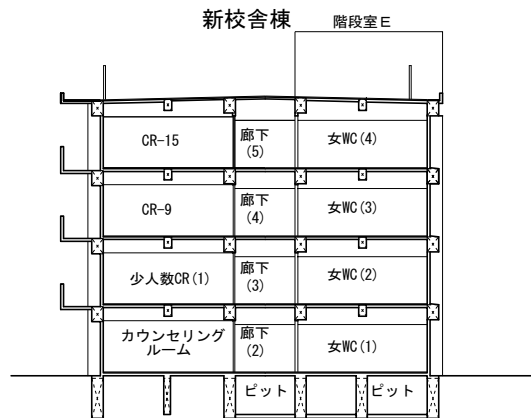


西面  
立面図 1/400

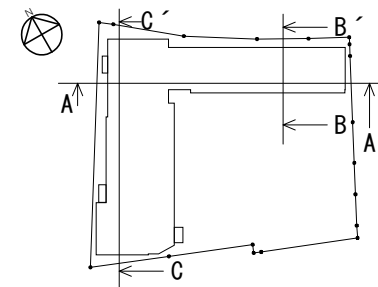
# 議案第21号 鵜南小学校等改築工事（第2期建築工事）



A-A' 断面図

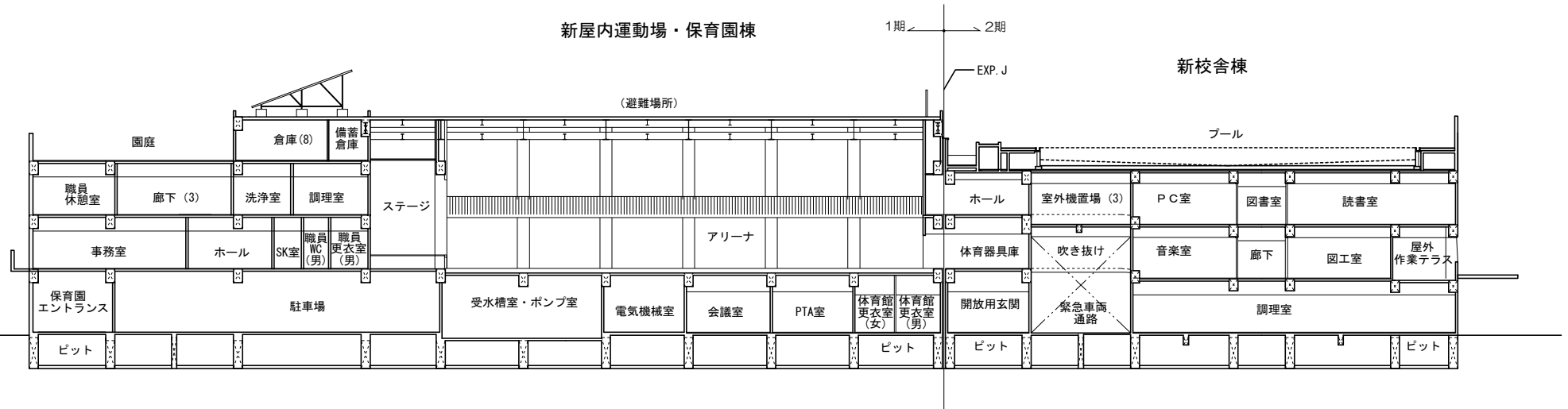


B-B' 断面図



断面キープラン

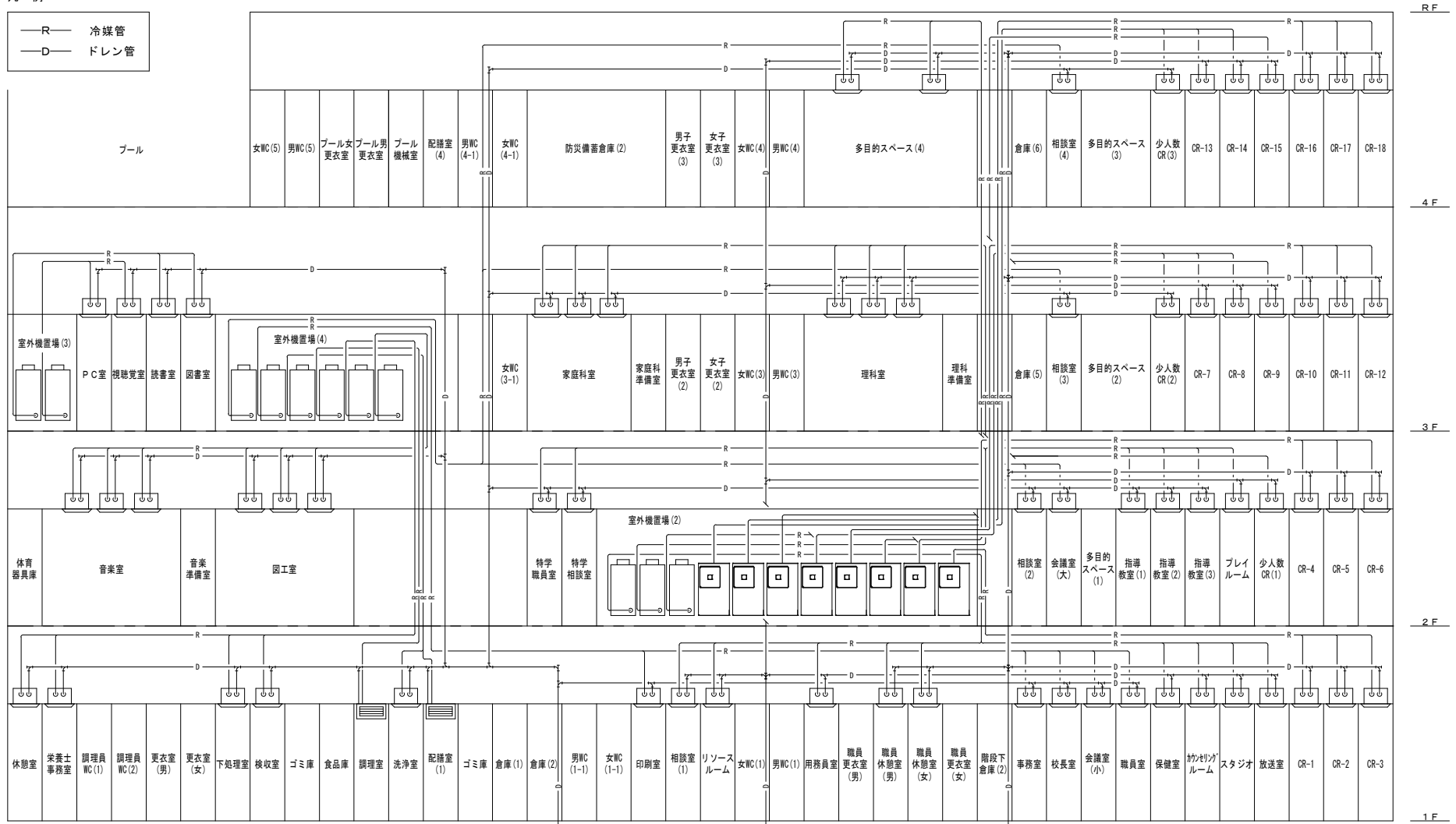
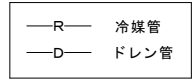
# 議案第21号 鵜南小学校等改築工事（第2期建築工事）



C-C' 断面図

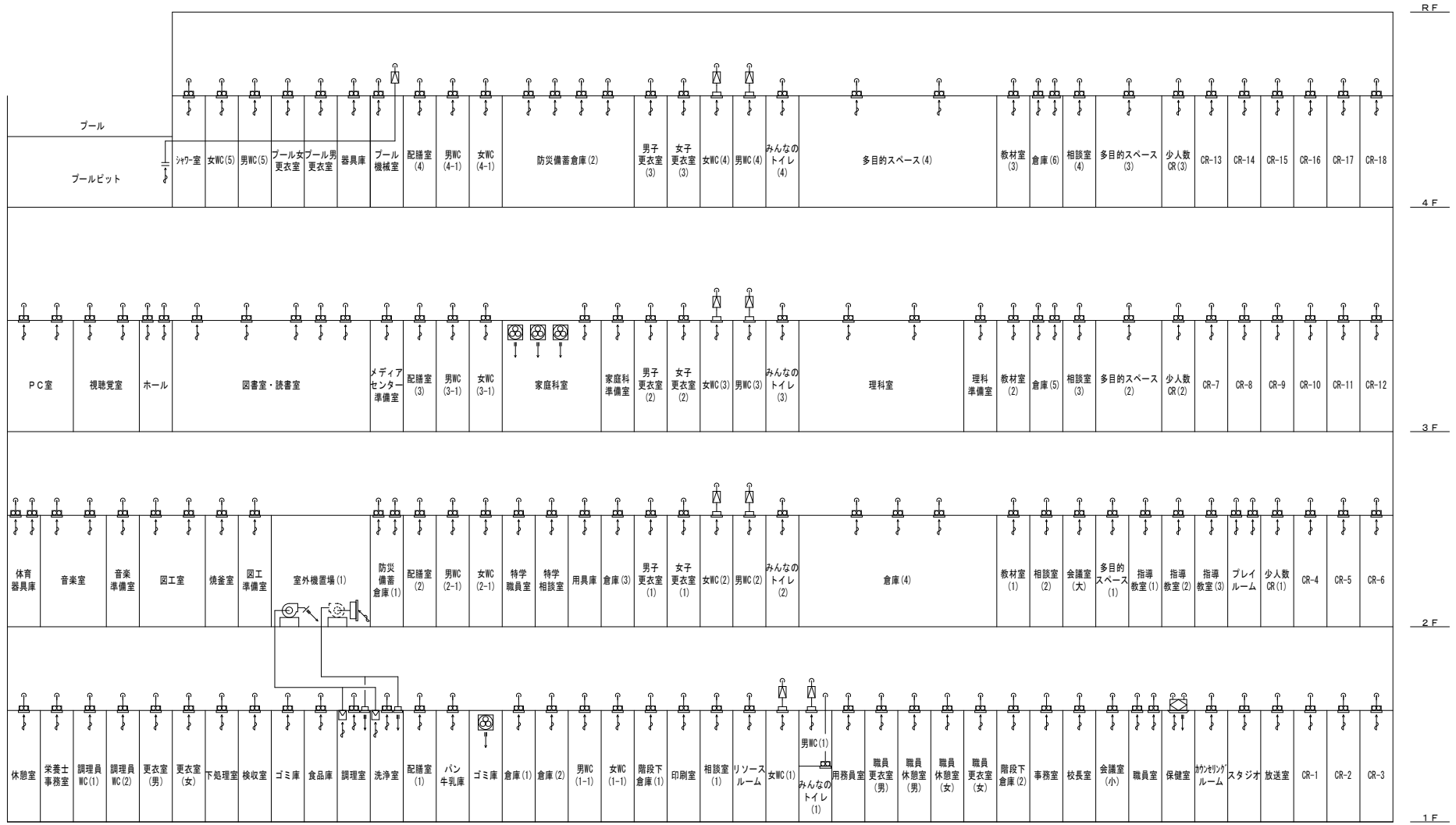
# 議案第22号 鵜南小学校等改築工事（第2期機械設備工事）

凡 例



空調設備 系統図

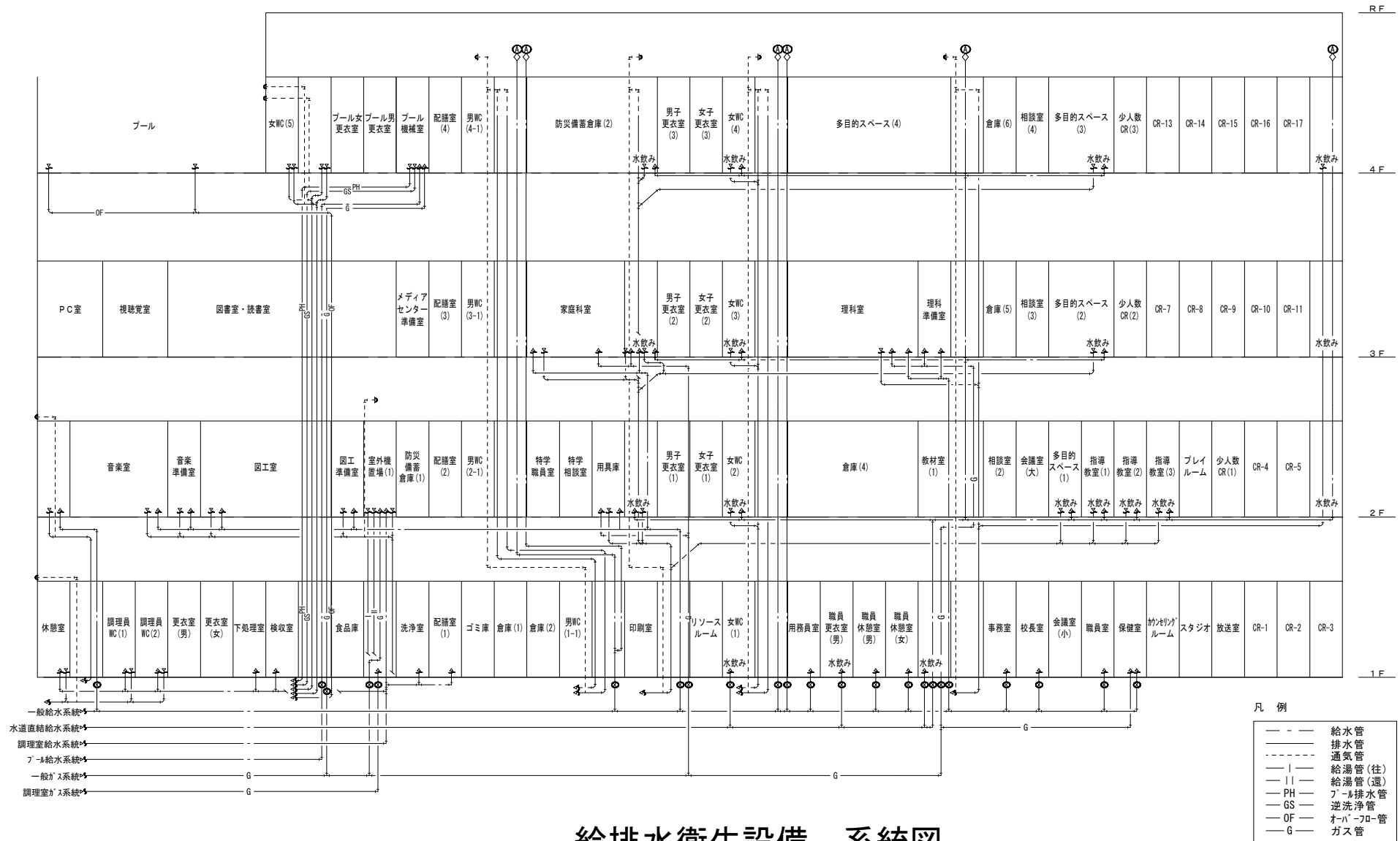
# 議案第22号 鵜南小学校等改築工事（第2期機械設備工事）



換気設備 系統図

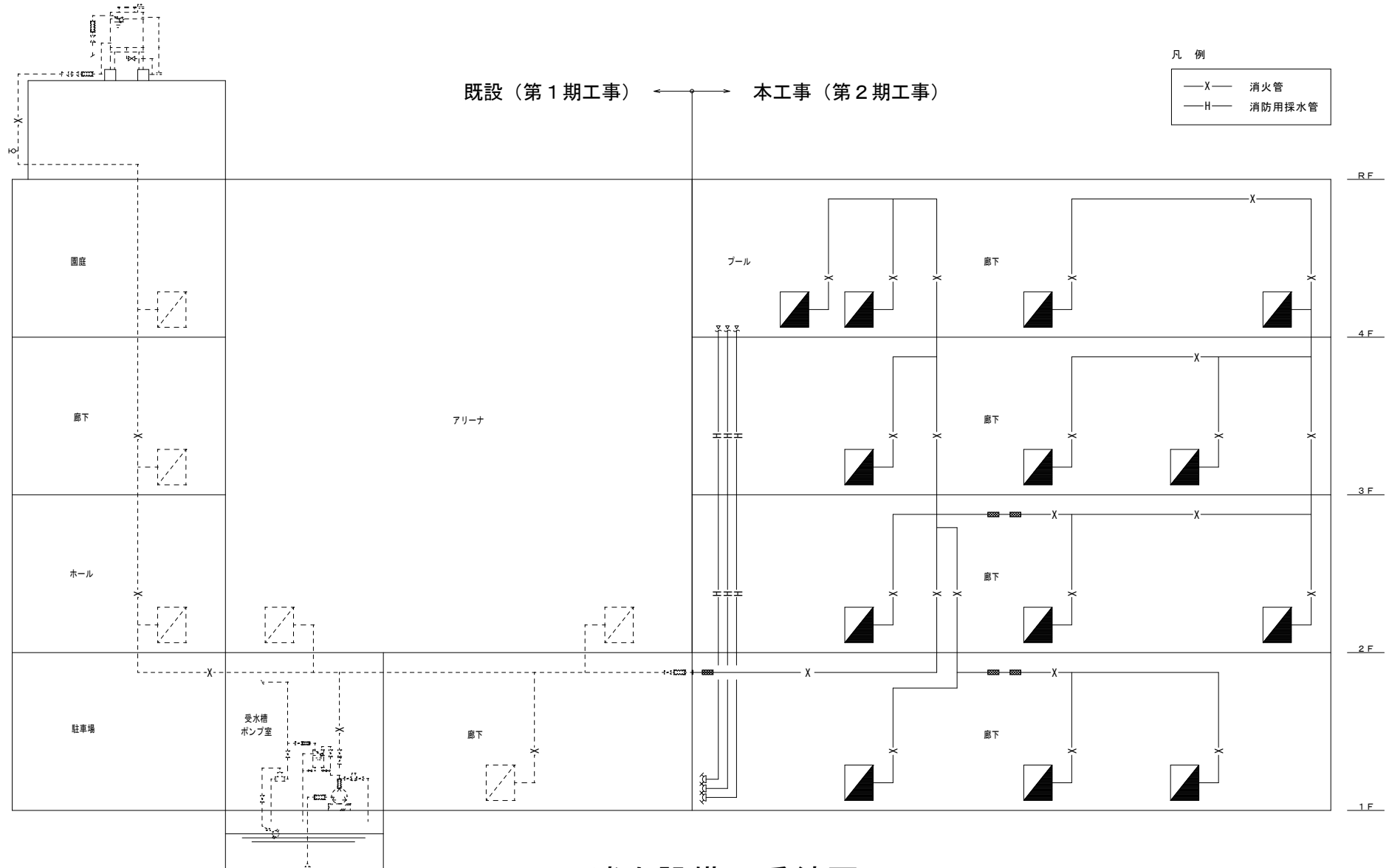


# 議案第22号 鵜南小学校等改築工事（第2期機械設備工事）



給排水衛生設備 系統図

# 議案第 2 2 号 鵜南小学校等改築工事（第 2 期機械設備工事）



消火設備 系統図

# 議案第23号 鵜南小学校等改築工事（第2期電気設備工事）

▽R階

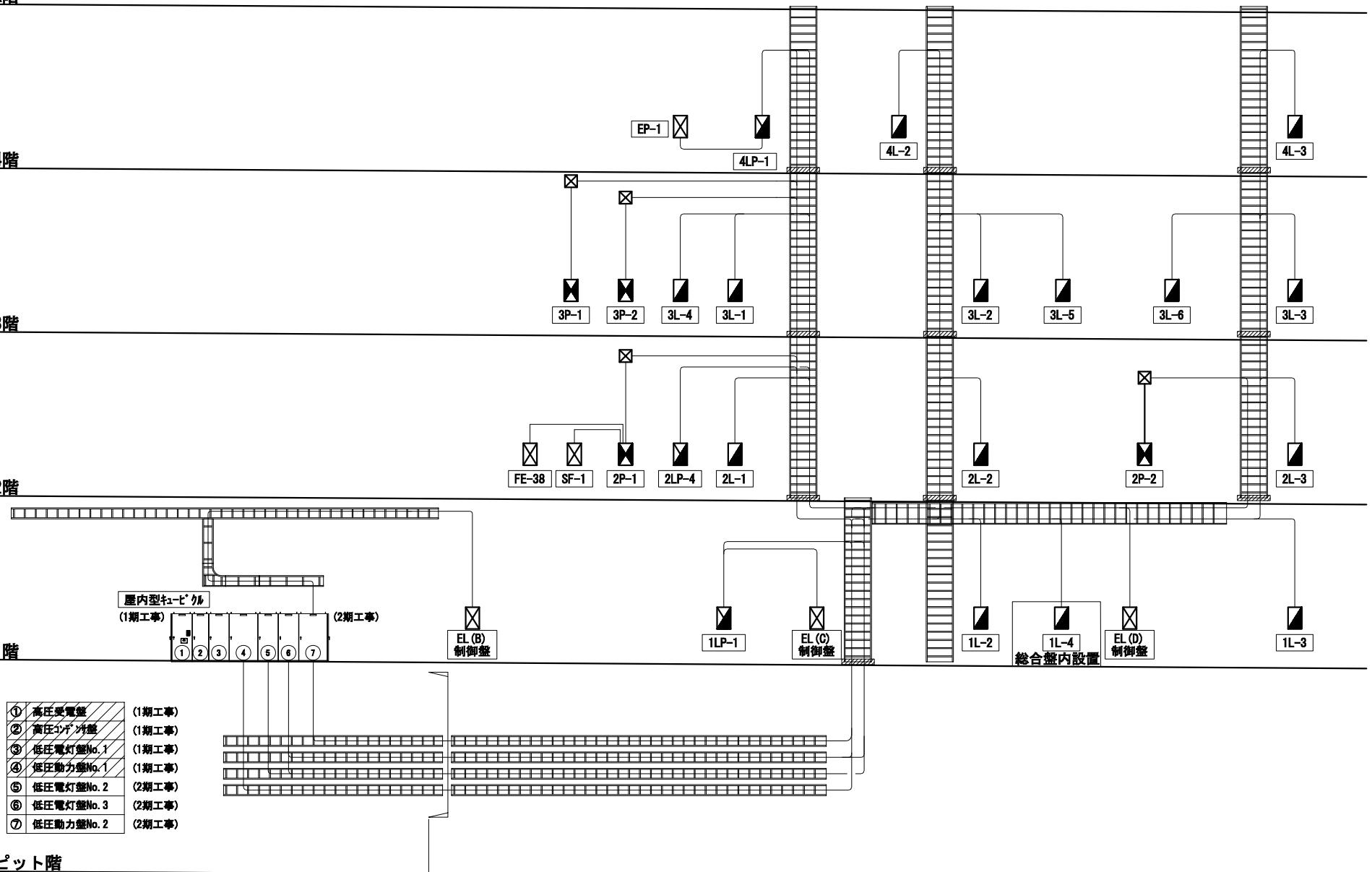
▽4階

▽3階

▽2階

▽1階

▽ピット階



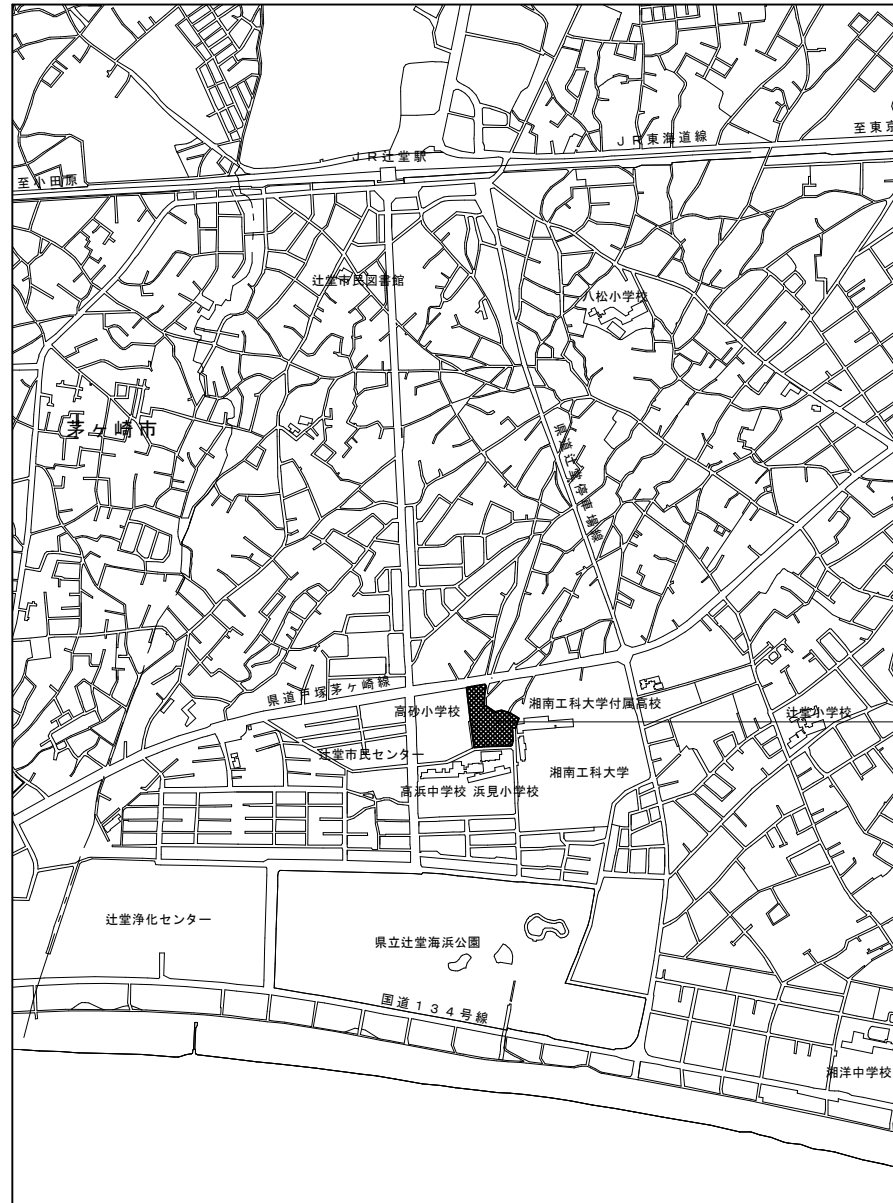
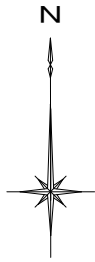
- |   |           |        |
|---|-----------|--------|
| ① | 高圧受電盤     | (1期工事) |
| ② | 高圧分岐装置    | (1期工事) |
| ③ | 低圧電灯盤No.1 | (1期工事) |
| ④ | 低圧動力盤No.1 | (1期工事) |
| ⑤ | 低圧電灯盤No.2 | (2期工事) |
| ⑥ | 低圧電灯盤No.3 | (2期工事) |
| ⑦ | 低圧動力盤No.2 | (2期工事) |

1期工事

→ 2期工事

電気設備幹線系統図

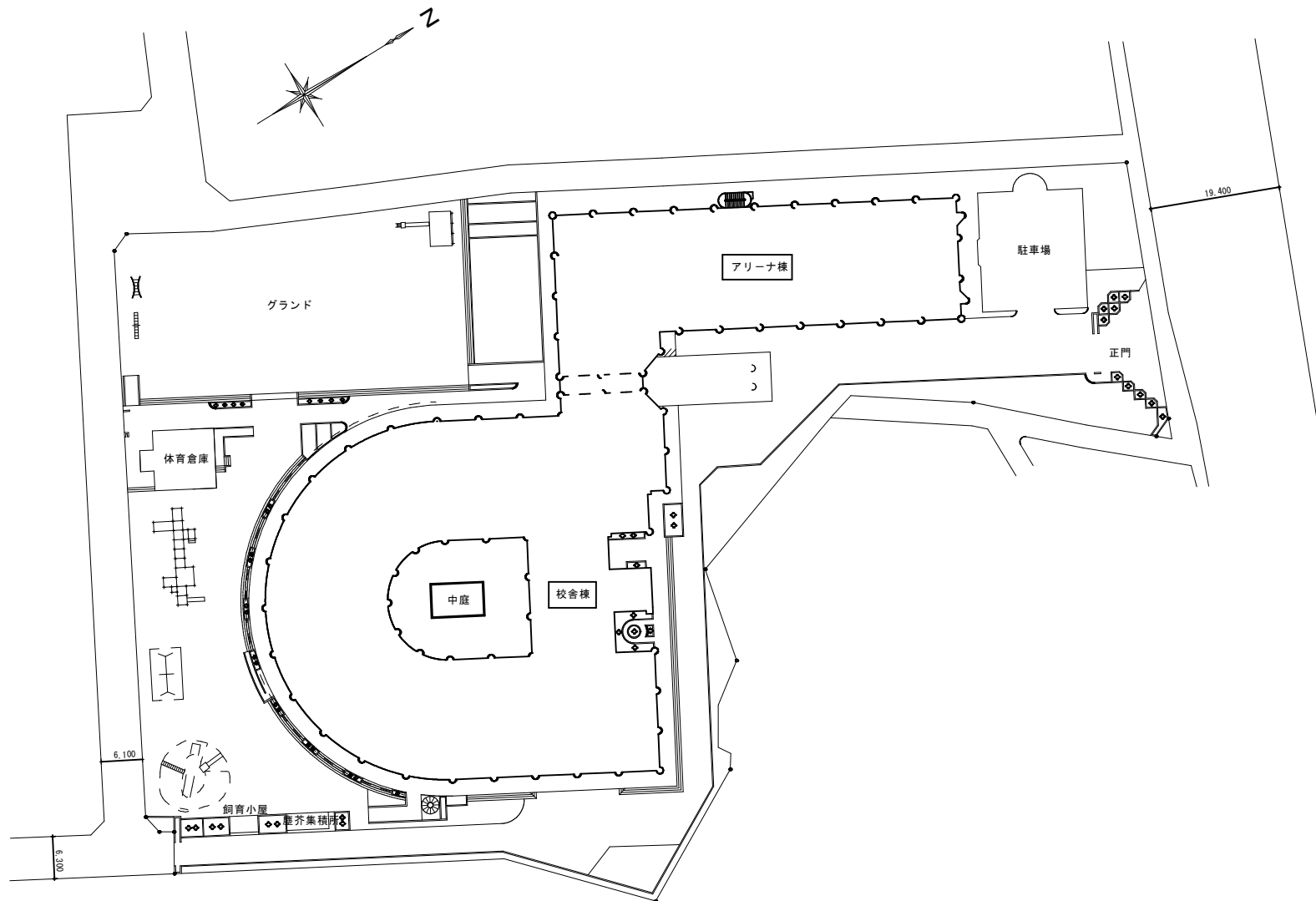
# 議案第24号 白浜養護学校空調設備更新工事（機械）



工事場所：白浜養護学校  
藤沢市辻堂西海岸一丁目2番2号

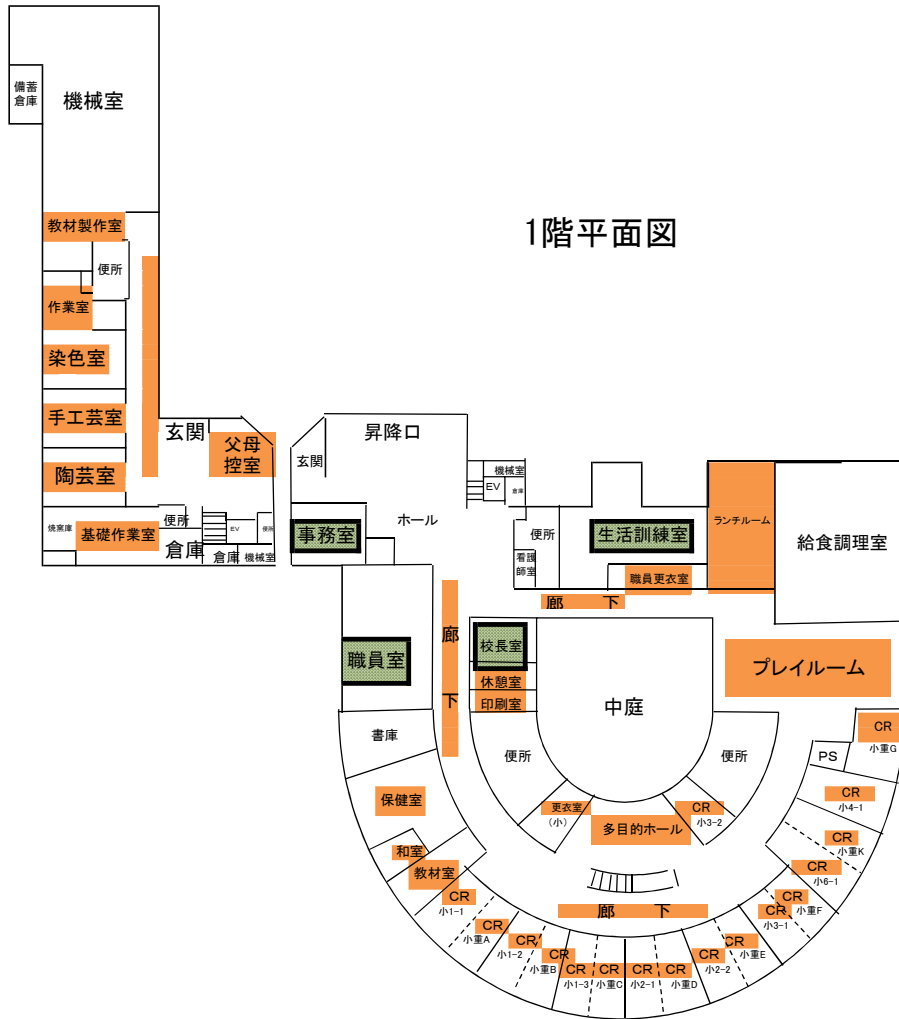
案内図

# 議案第24号 白浜養護学校空調設備更新工事（機械）



配置図  
20

# 議案第24号 白浜養護学校空調設備更新工事（機械）



冷温水式空調機 平日8:30~16:00に利用する場所  
共用部(廊下等)・CR・特別教室

電気式空調機 個別運転が望ましいところ  
業務時間外の利用(職員室等)・土日利用

## 改修範囲図