

令和8年6月藤沢市議会定例会

議案資料

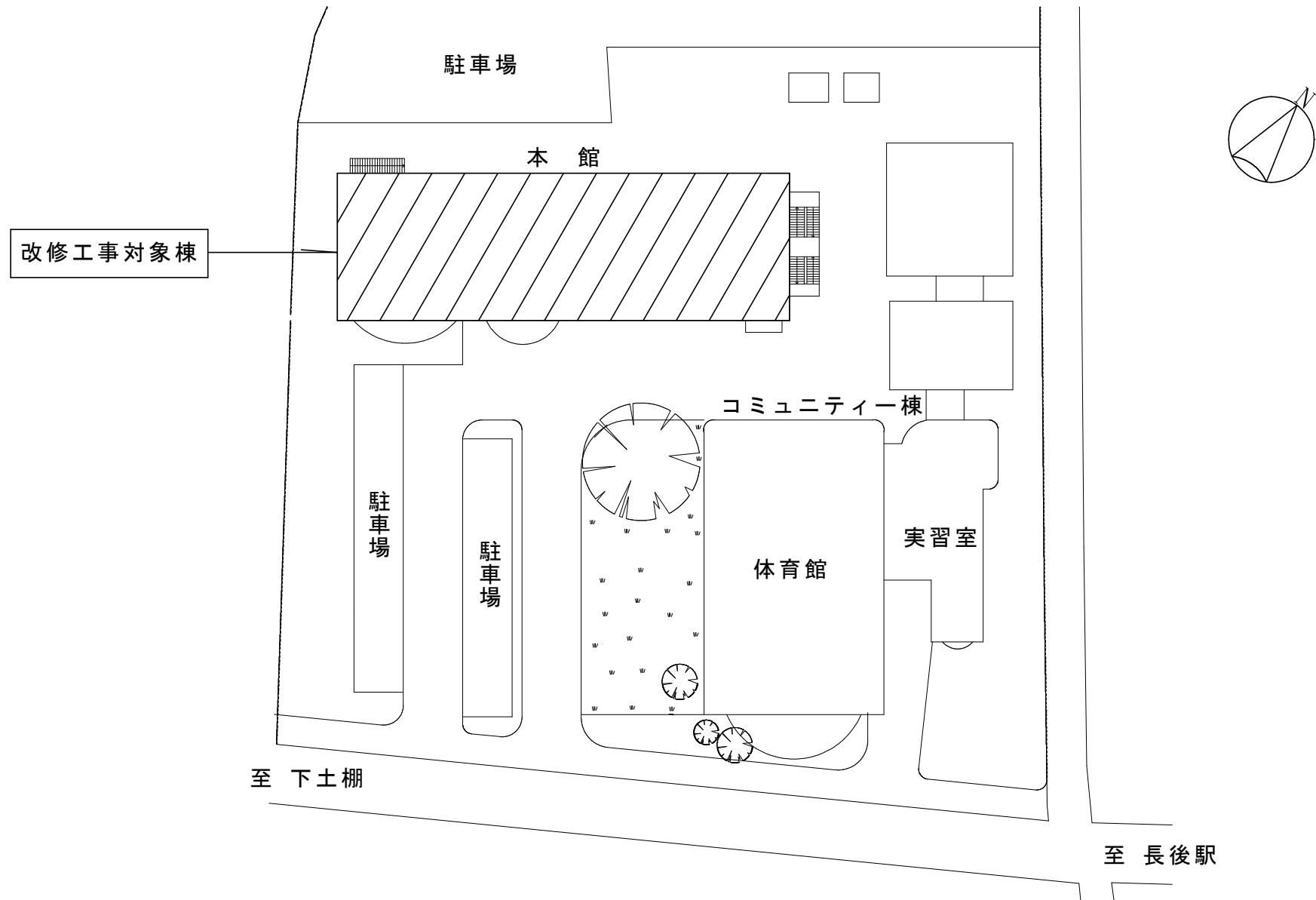
議案第5号	(工事請負契約の締結について)	...	1
	長後市民センター本館空調設備改修工事(機械)		
議案第6号	(工事請負契約の締結について)	...	3
	石名坂環境事業所整備工事		
議案第7号	(工事請負契約の締結について)	...	5
	リサイクルプラザ藤沢廃棄物処理棟の復旧工事等に係る負担		
議案第8号	(工事請負契約の締結について)	...	7
	藤沢652号線道路改良工事(その4)		
議案第9号	(工事請負契約の締結について)	...	9
	藤沢駅南北自由通路拡幅整備事業に伴う工事に係る負担		
議案第10号	(工事請負契約の締結について)	...	12
	浜見小学校校舎棟外壁等改修工事		
議案第11号	(工事請負契約の締結について)	...	16
	高浜中学校校舎棟外壁等改修工事		
議案第12号	(工事請負契約の締結について)	...	20
	秋葉台公園球技場人工芝更新工事		

議案第5号 長後市民センター本館空調設備改修工事（機械）



案内図

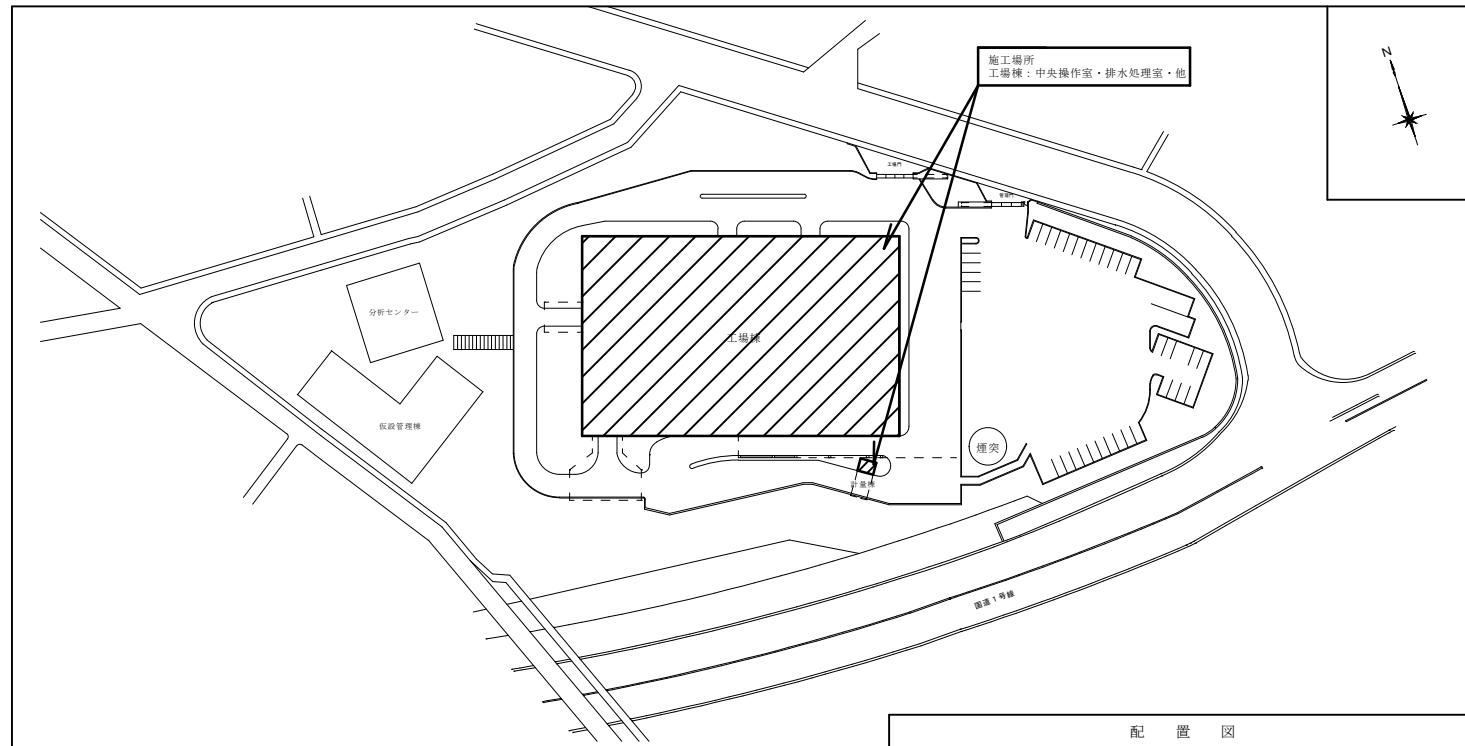
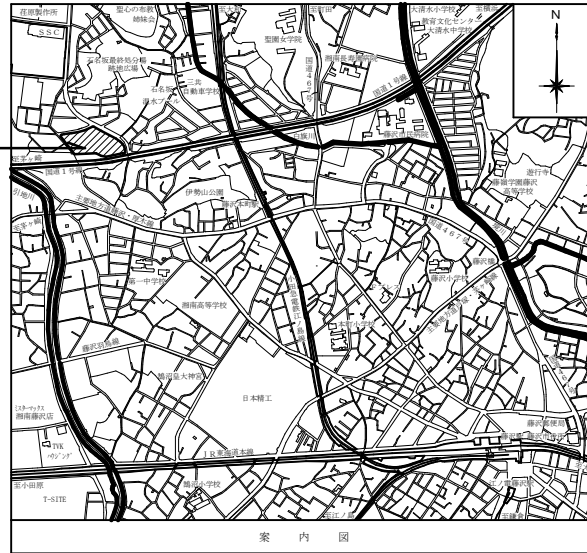
議案第5号 長後市民センター本館空調設備改修工事（機械）



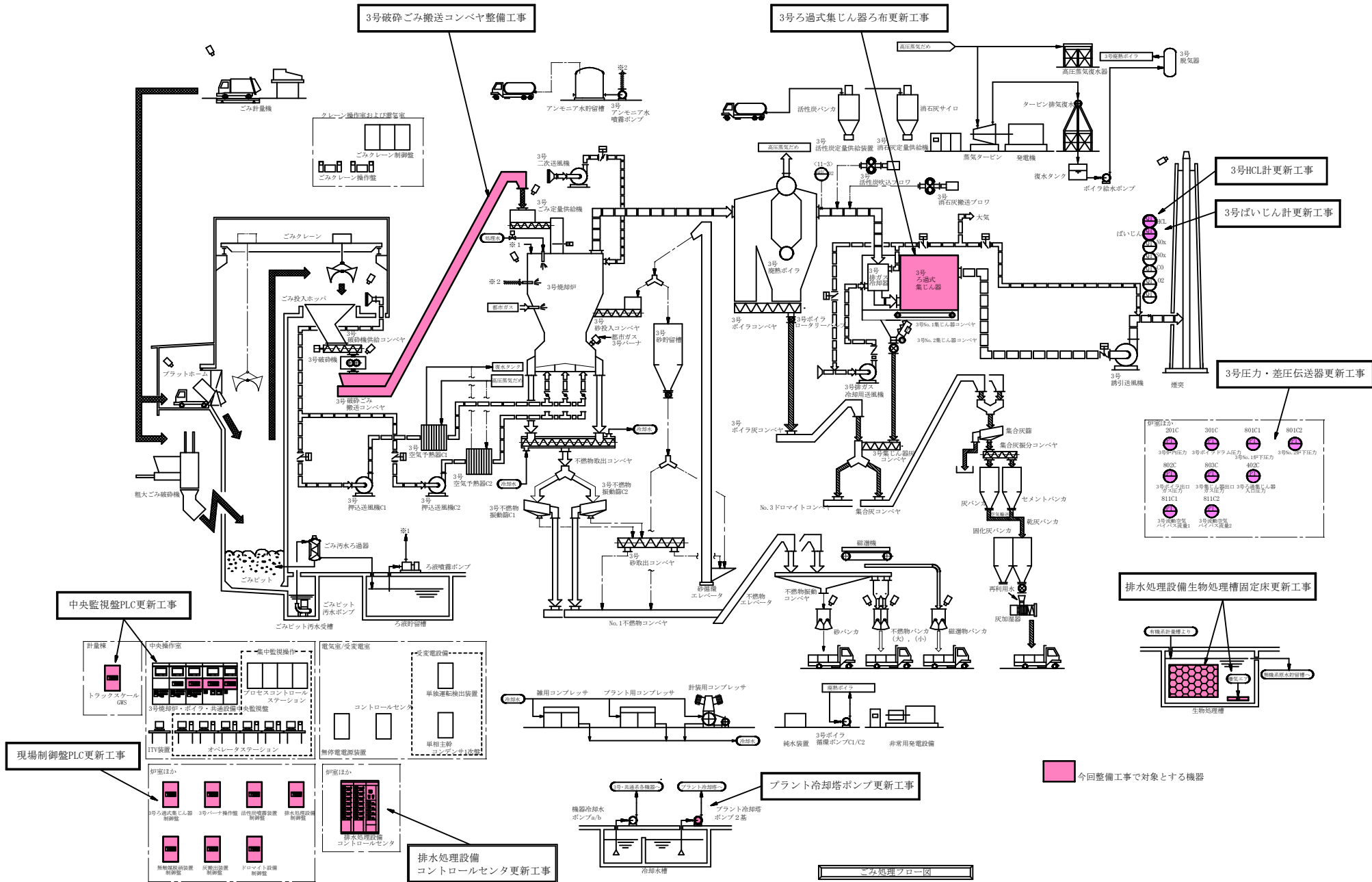
配置図

議案第6号 石名坂環境事業所整備工事

工事場所
藤沢市本藤沢二丁目1番1号
石名坂環境事業所

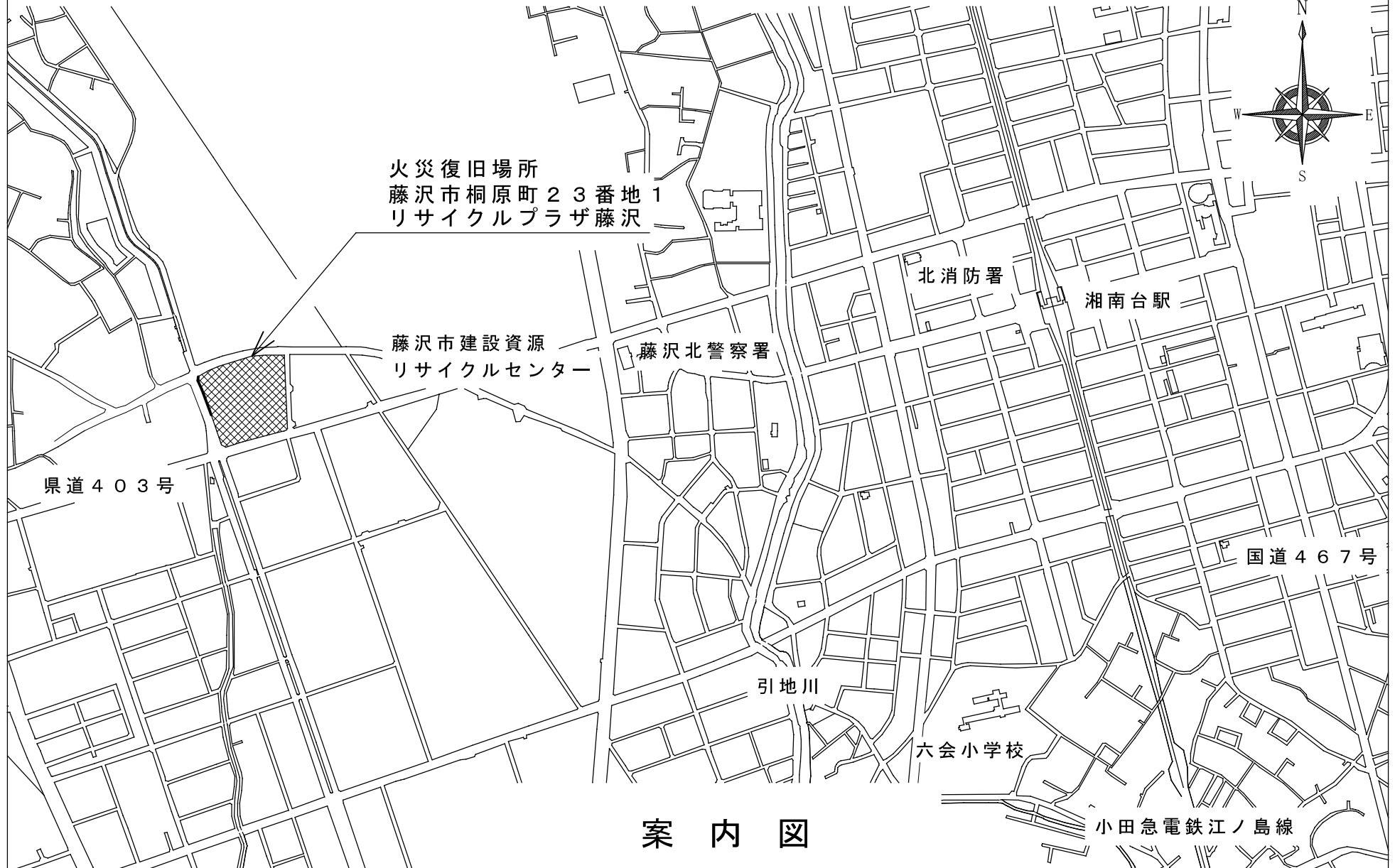


議案第6号 石名坂環境事業所整備工事



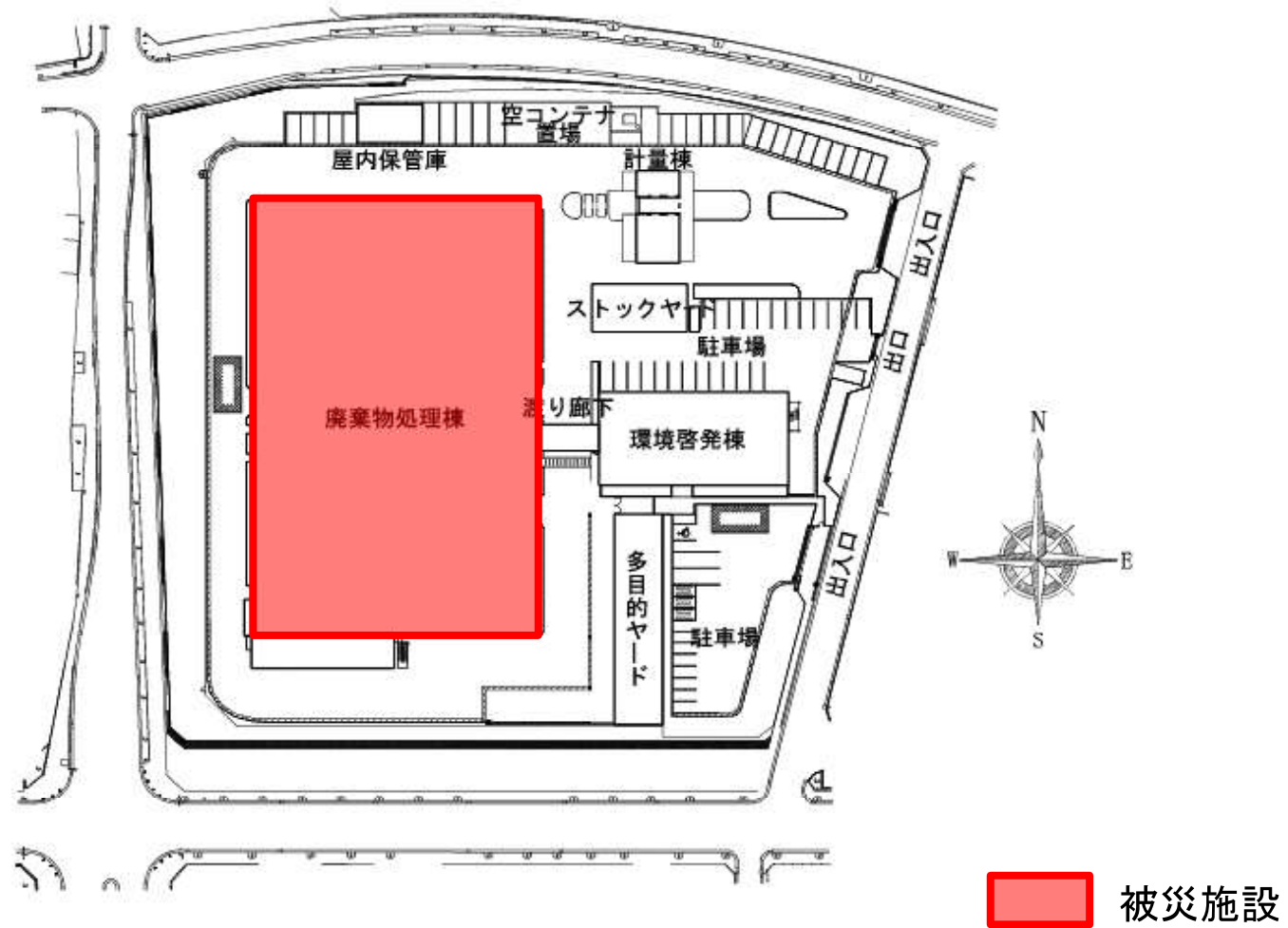
位置	201C	301C	801C1	801C2
3号HCL計	3号HCL計	3号HCL計	3号HCL計	3号HCL計
3号ばいじん計	3号ばいじん計	3号ばいじん計	3号ばいじん計	3号ばいじん計
3号圧力・差圧伝感器	3号圧力・差圧伝感器	3号圧力・差圧伝感器	3号圧力・差圧伝感器	3号圧力・差圧伝感器

議案第7号 リサイクルプラザ藤沢廃棄物処理棟の復旧工事等に係る負担



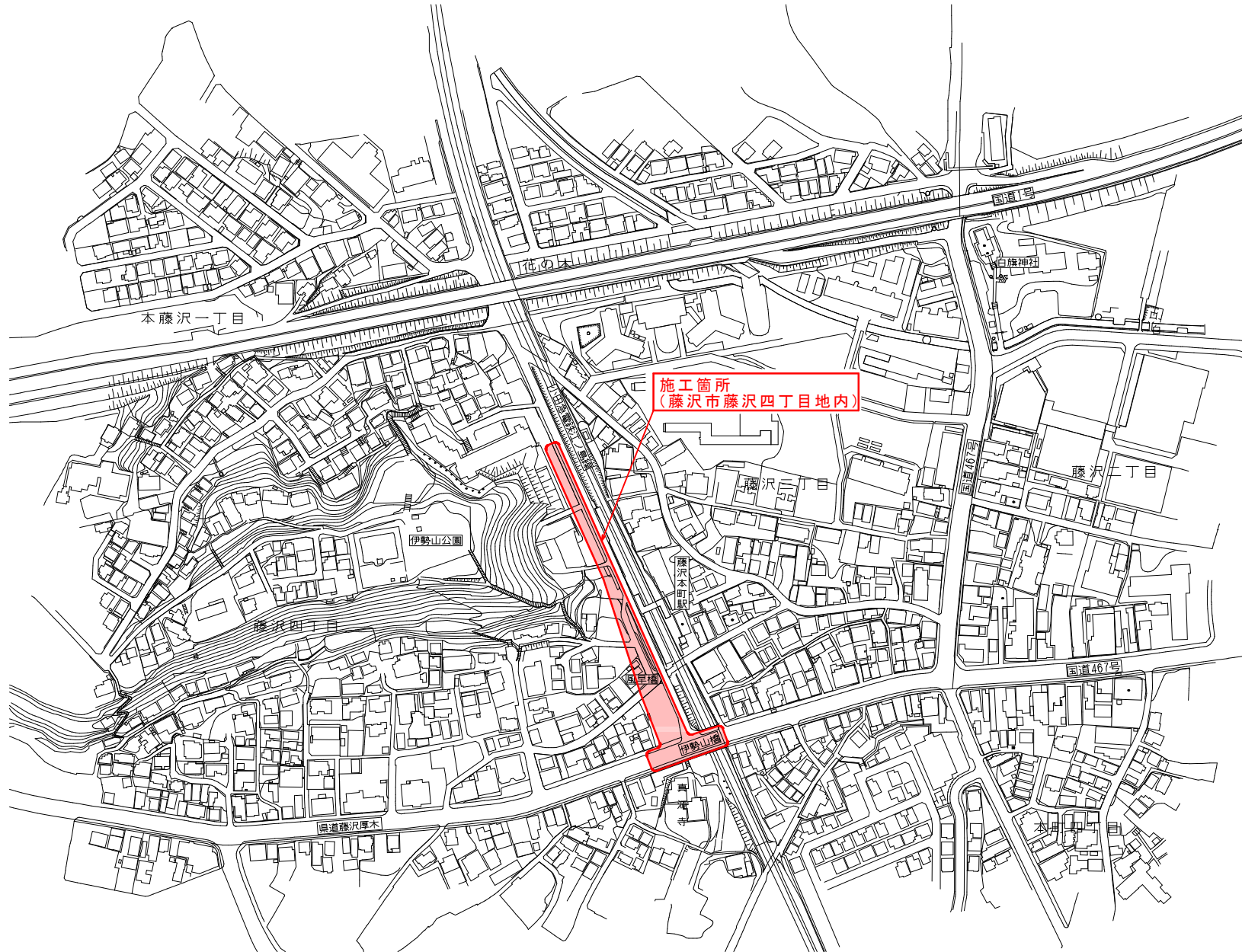
案内図

議案第7号 リサイクルプラザ藤沢廃棄物処理棟の復旧工事等に係る負担

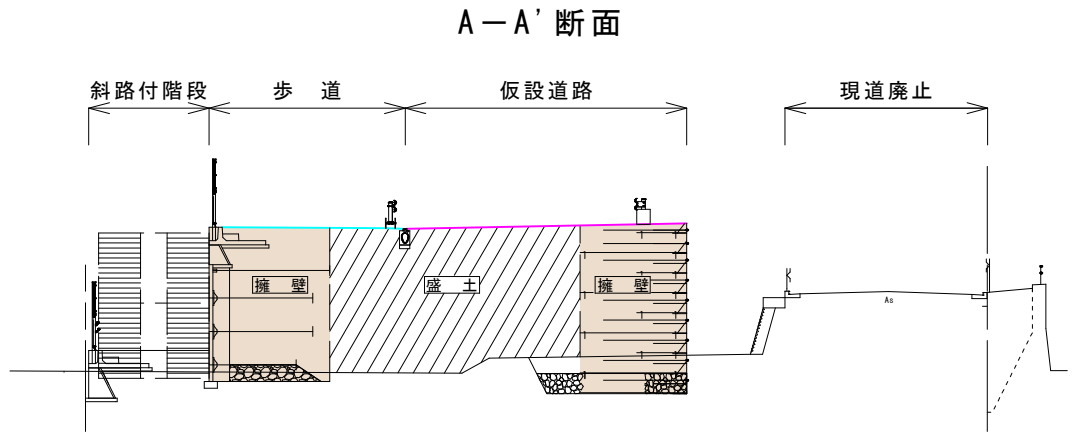
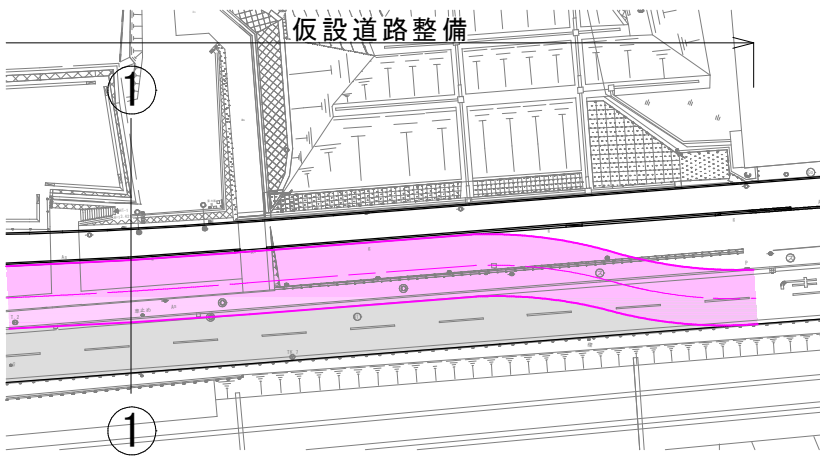
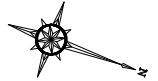
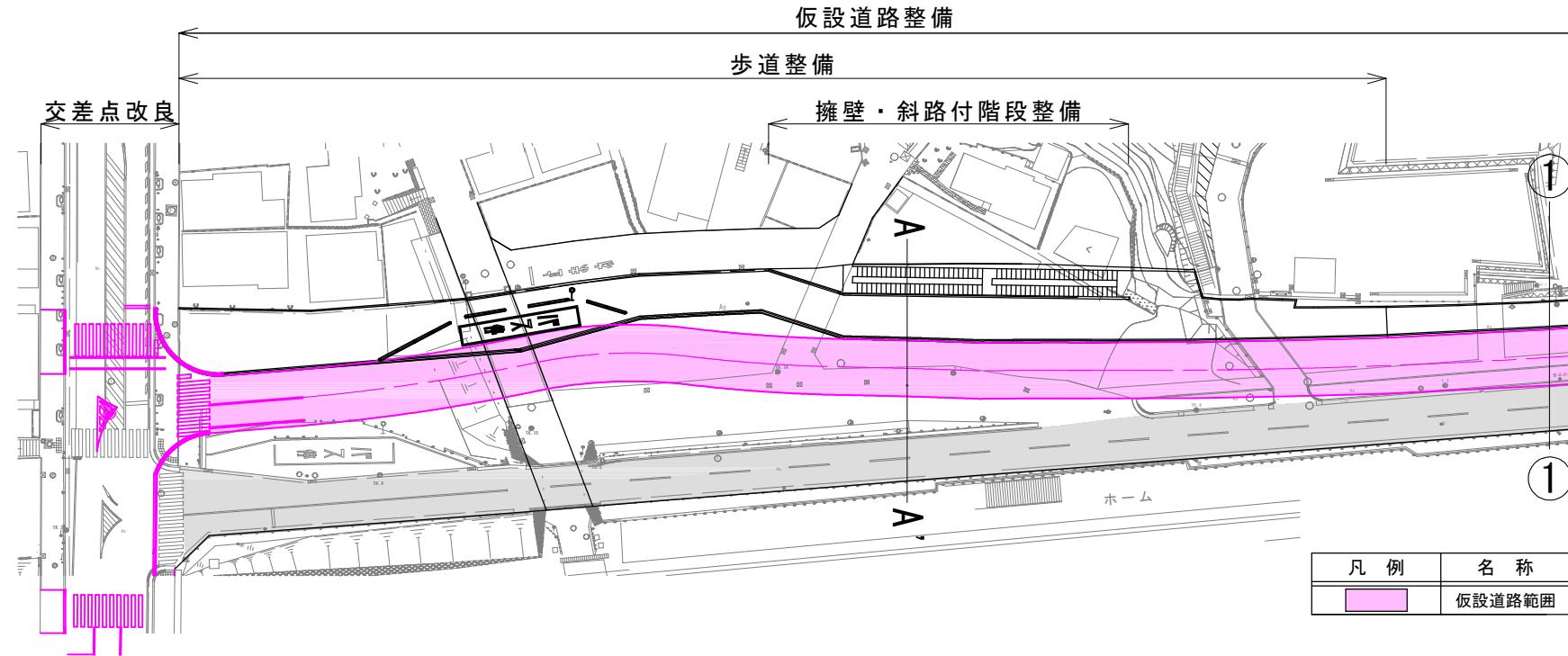


リサイクルプラザ藤沢 全体配置図

議案第8号 藤沢652号線道路改良工事(その4)



議案第 8 号 藤沢 6 5 2 号線道路改良工事（その 4）



議案第9号 藤沢駅南北自由通路拡幅整備事業に伴う工事に係る負担

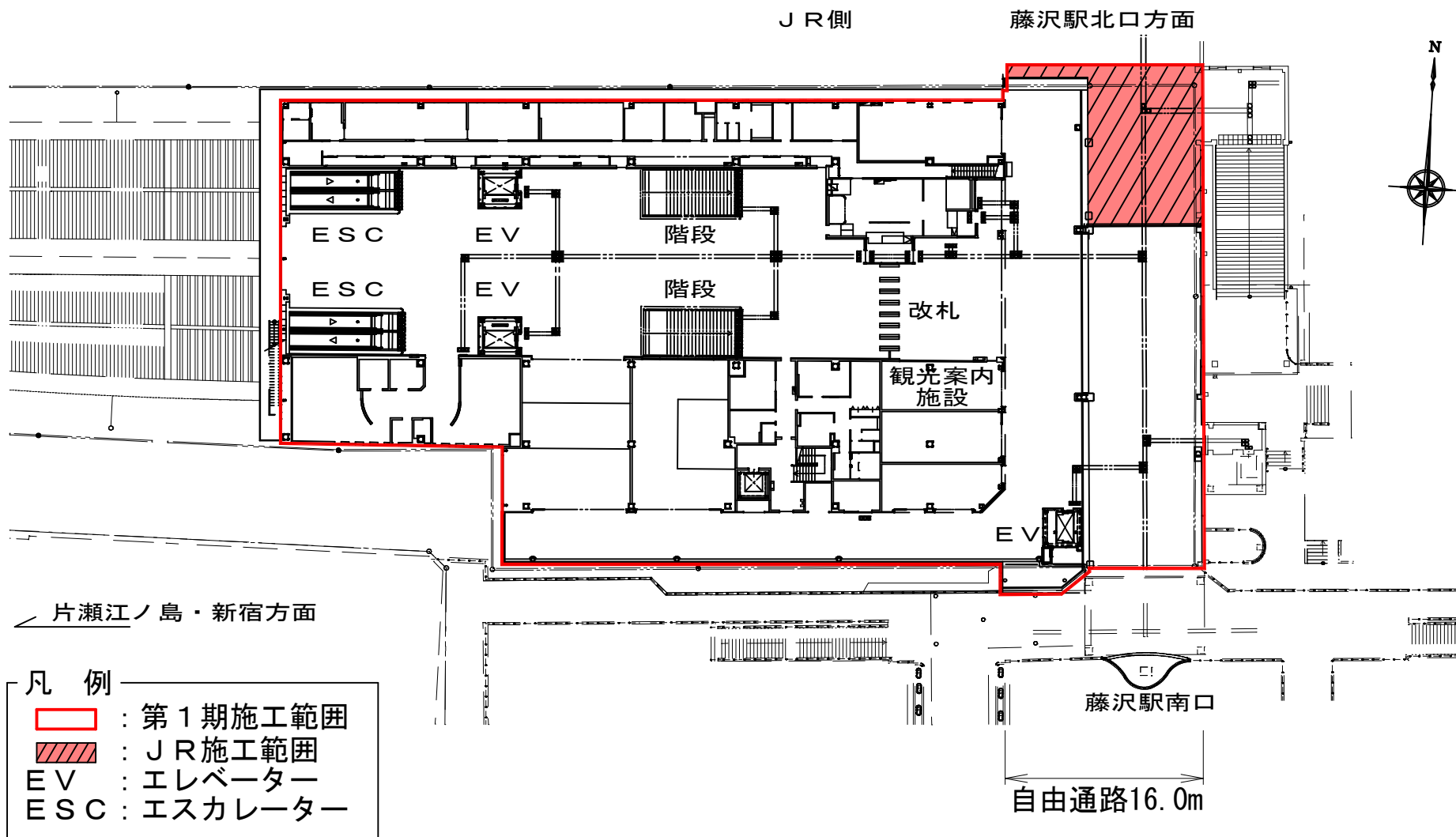
案内図



工事場所
藤沢市南藤沢1番1地先

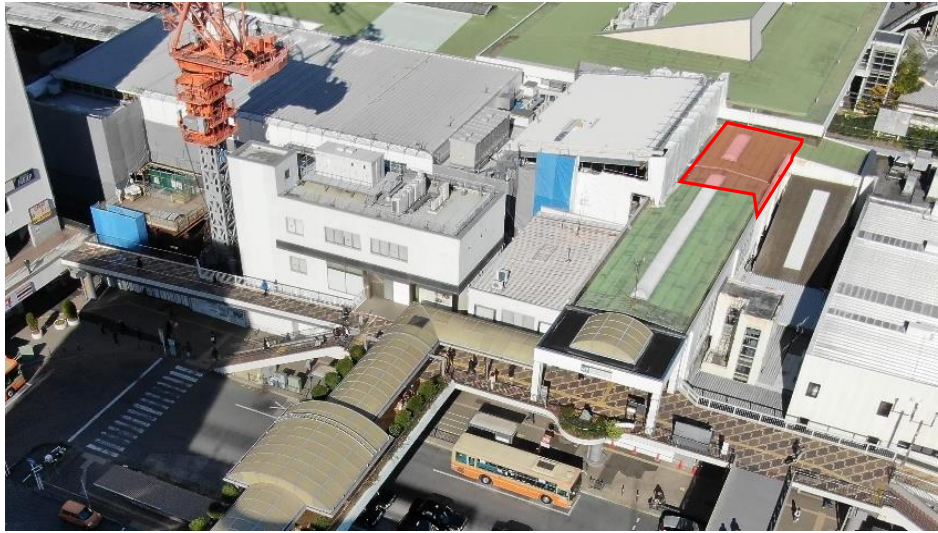
議案第9号 藤沢駅南北自由通路拡幅整備事業に伴う工事に係る負担

計画平面図（自由通路階）



議案第9号 藤沢駅南北自由通路拡幅整備事業に伴う工事に係る負担

現況写真

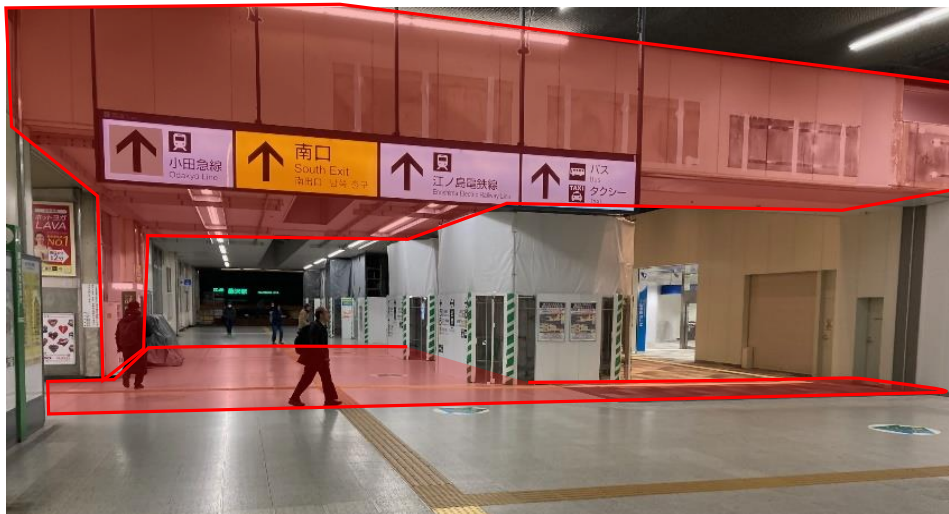


鳥瞰写真（南口から望む）

第1期整備完成イメージ



鳥瞰図（南口から望む）



自由通路（北側から望む）

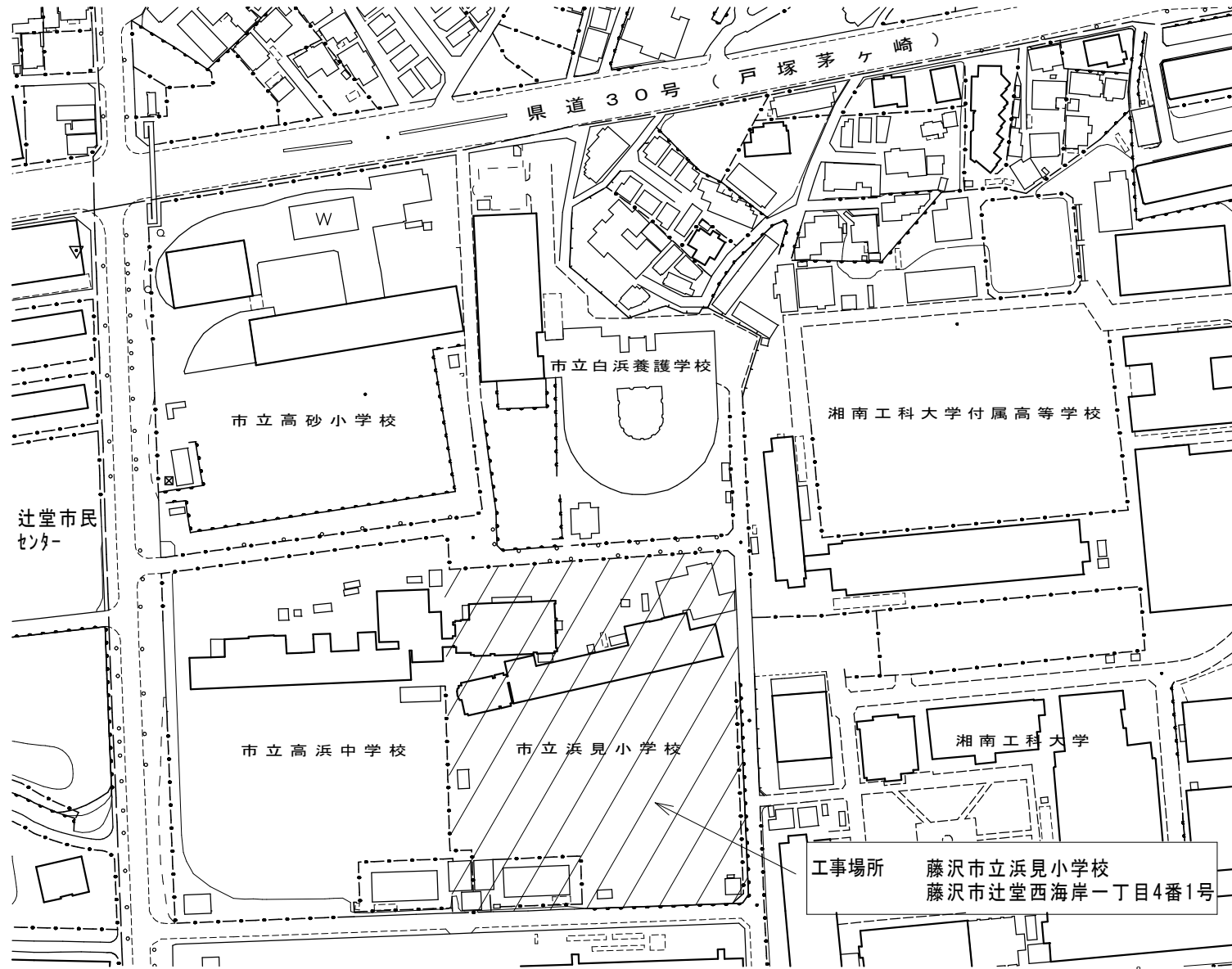
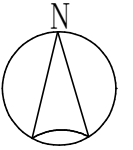


自由通路（北側から望む）

※赤く塗りつぶした範囲は、概ねの施行範囲を示したものです。

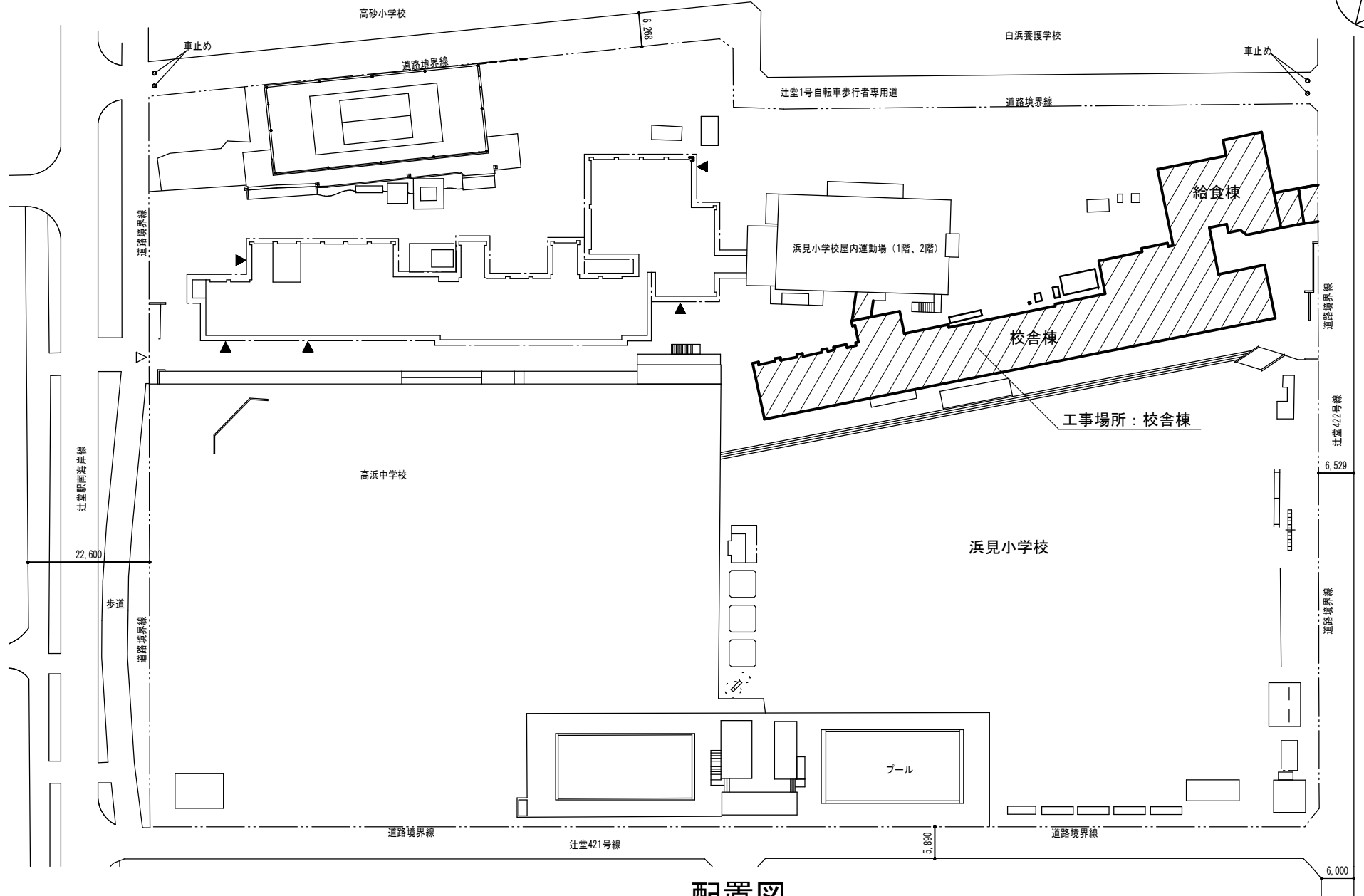
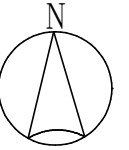
※現時点での完成イメージであり、実際とは異なる場合があります。

議案第10号 浜見小学校校舎棟外壁等改修工事



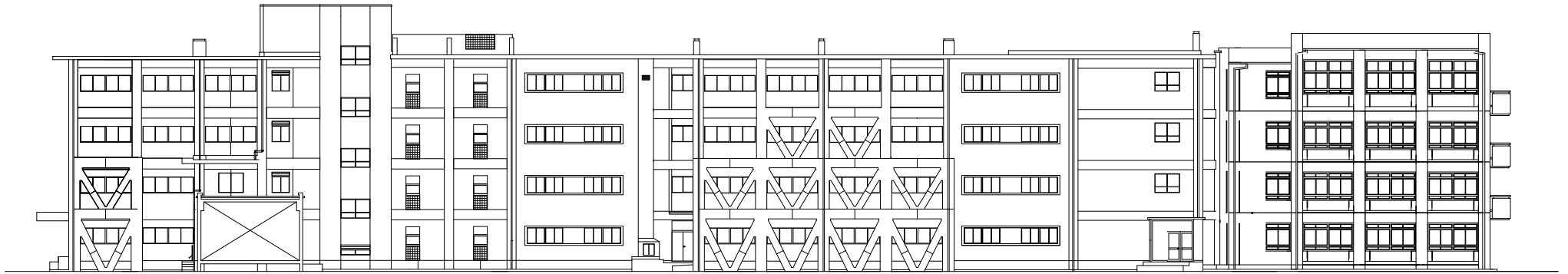
案内図

議案第10号 浜見小学校校舎棟外壁等改修工事

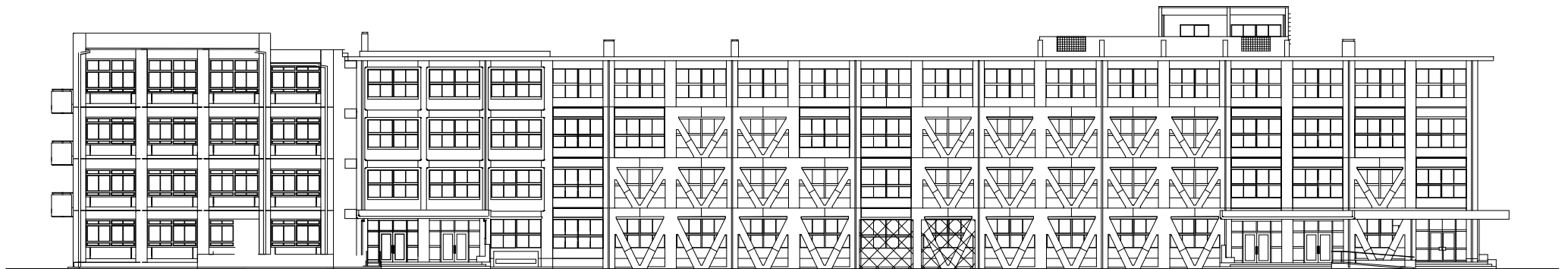


配置図

議案第 10号 浜見小学校校舎棟外壁等改修工事

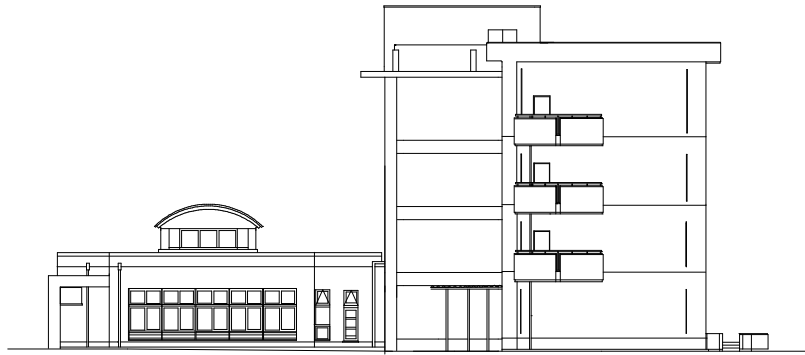


北立面図（校舎棟）



南立面図（校舎棟）

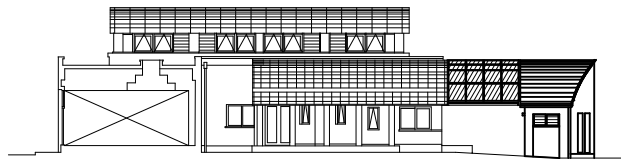
議案第 10 号 浜見小学校校舎棟外壁等改修工事



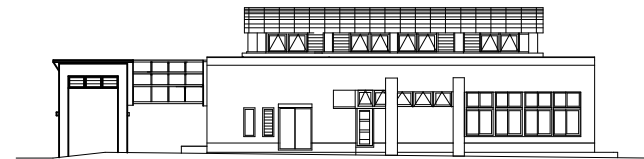
西立面図



東立面図

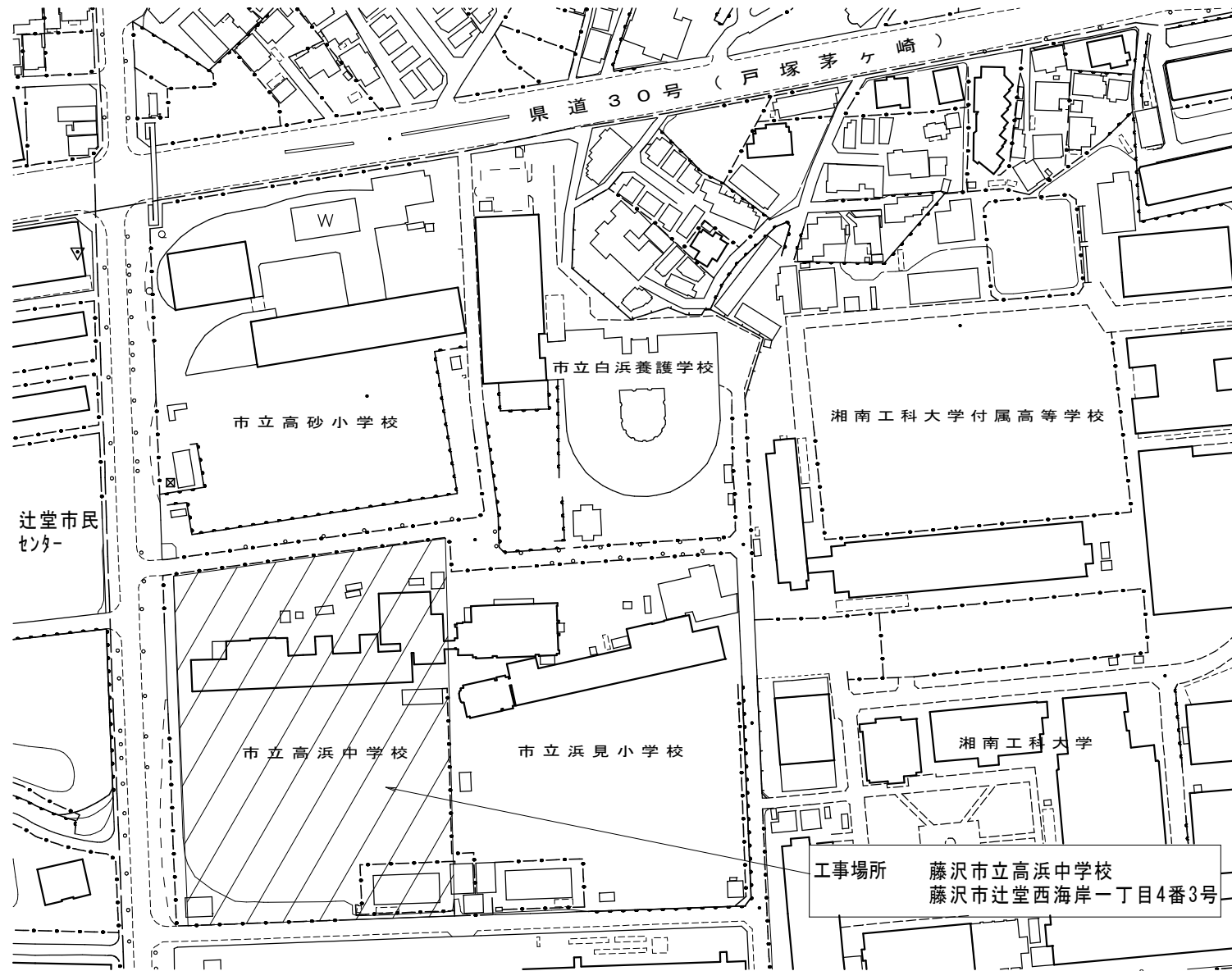
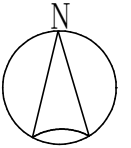


南立面図（給食棟）



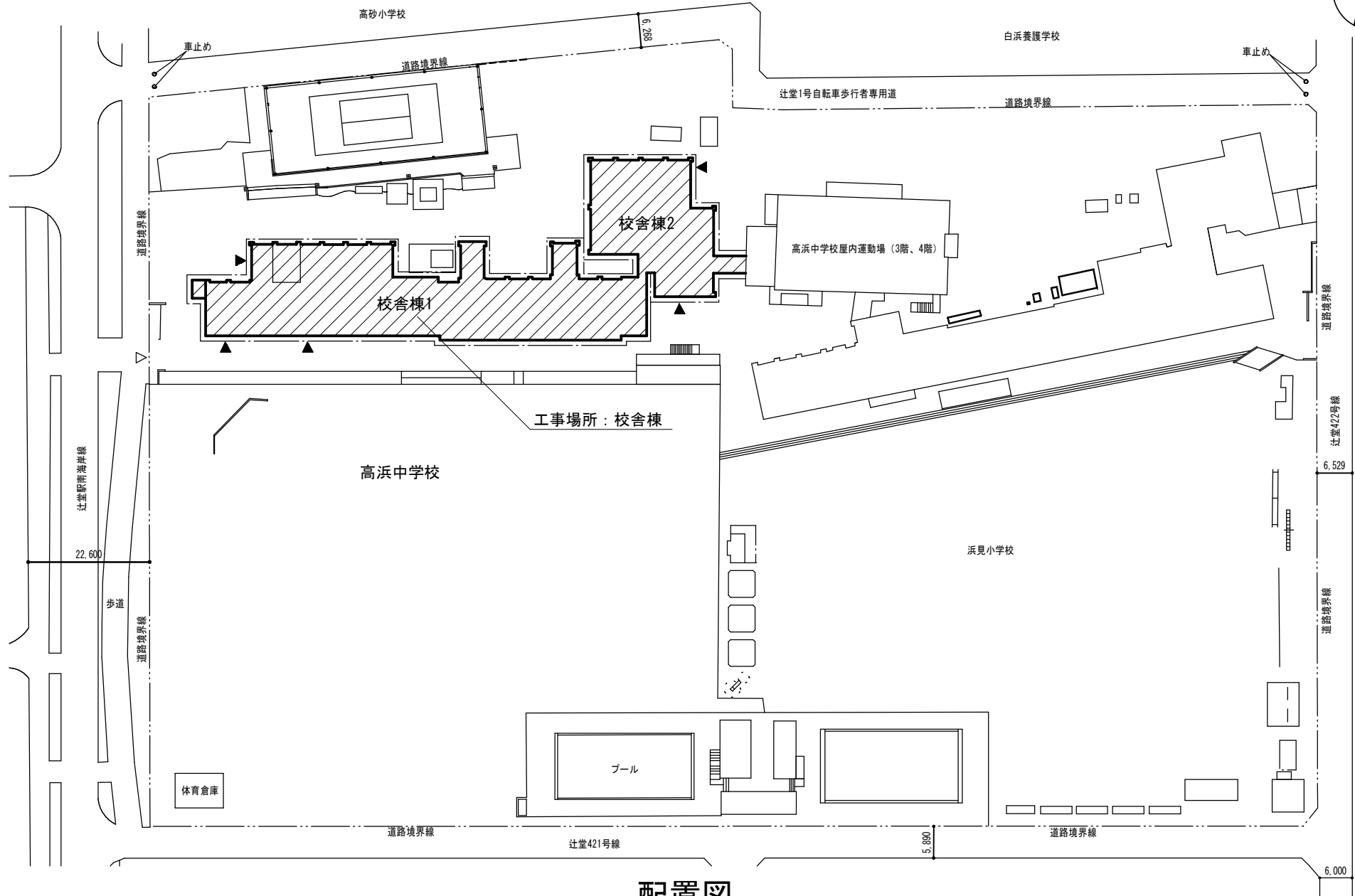
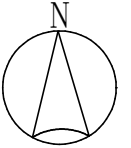
北立面図（給食棟）

議案第11号 高浜中学校校舎棟外壁等改修工事



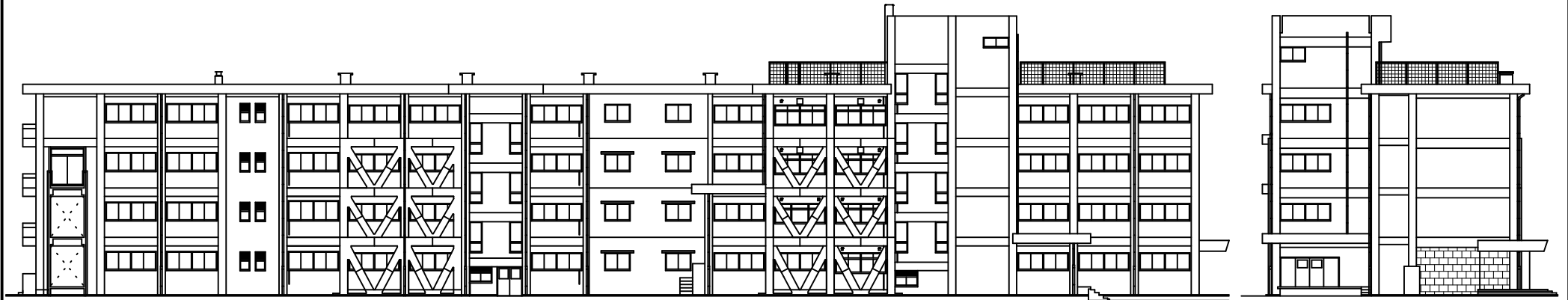
案内図

議案第11号 高浜中学校校舎棟外壁等改修工事



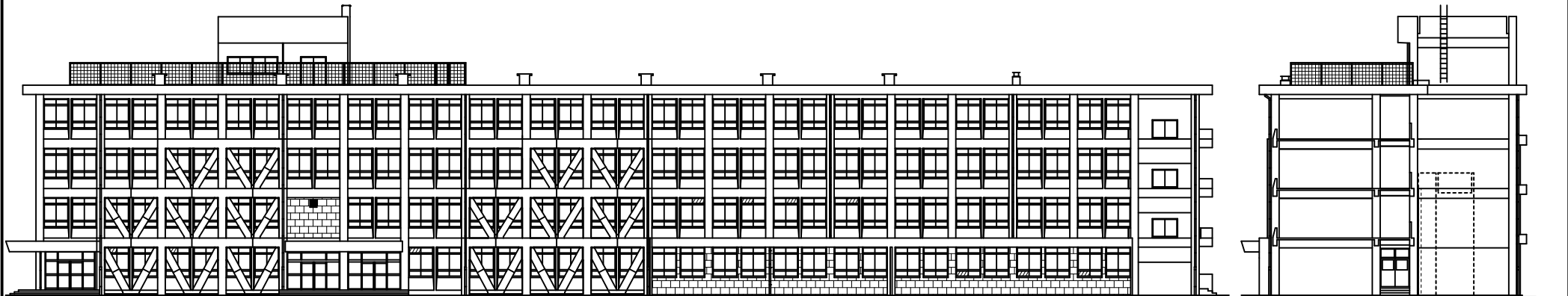
配置図

議案第 1 1 号 高浜中学校校舎棟外壁等改修工事



北立面図

西立面図

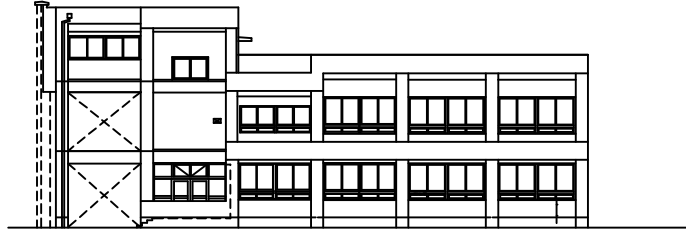


南立面図

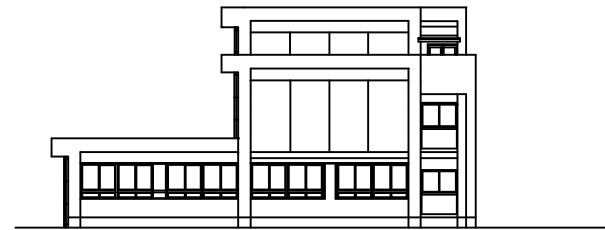
東立面図

校舎棟1立面図

議案第 1 1 号 高浜中学校校舎棟外壁等改修工事



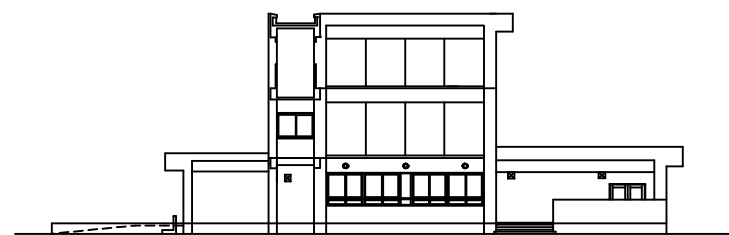
北立面図



西立面図



南立面図

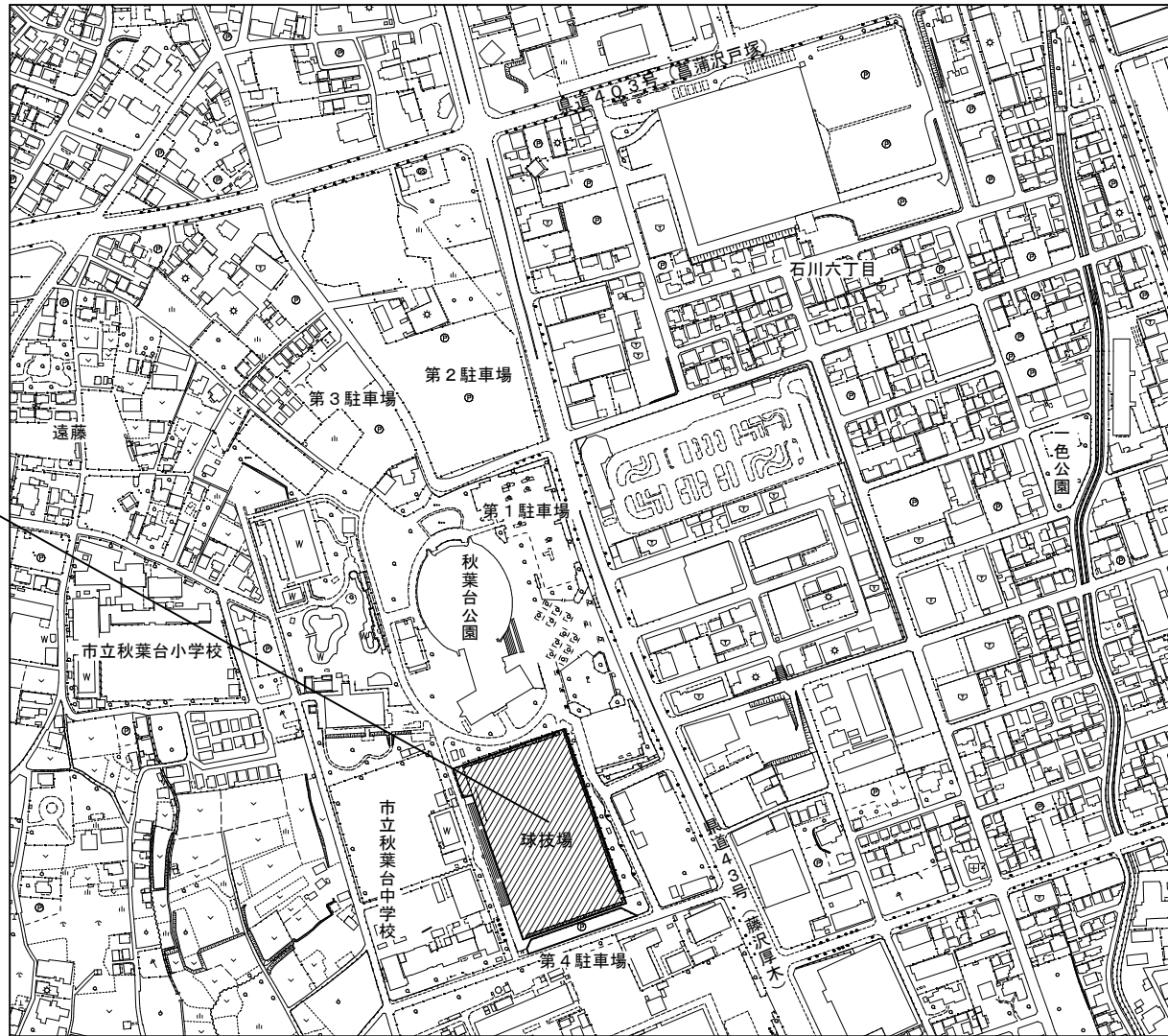


東立面図

校舎棟2立面図

議案第12号 秋葉台公園球技場人工芝更新工事

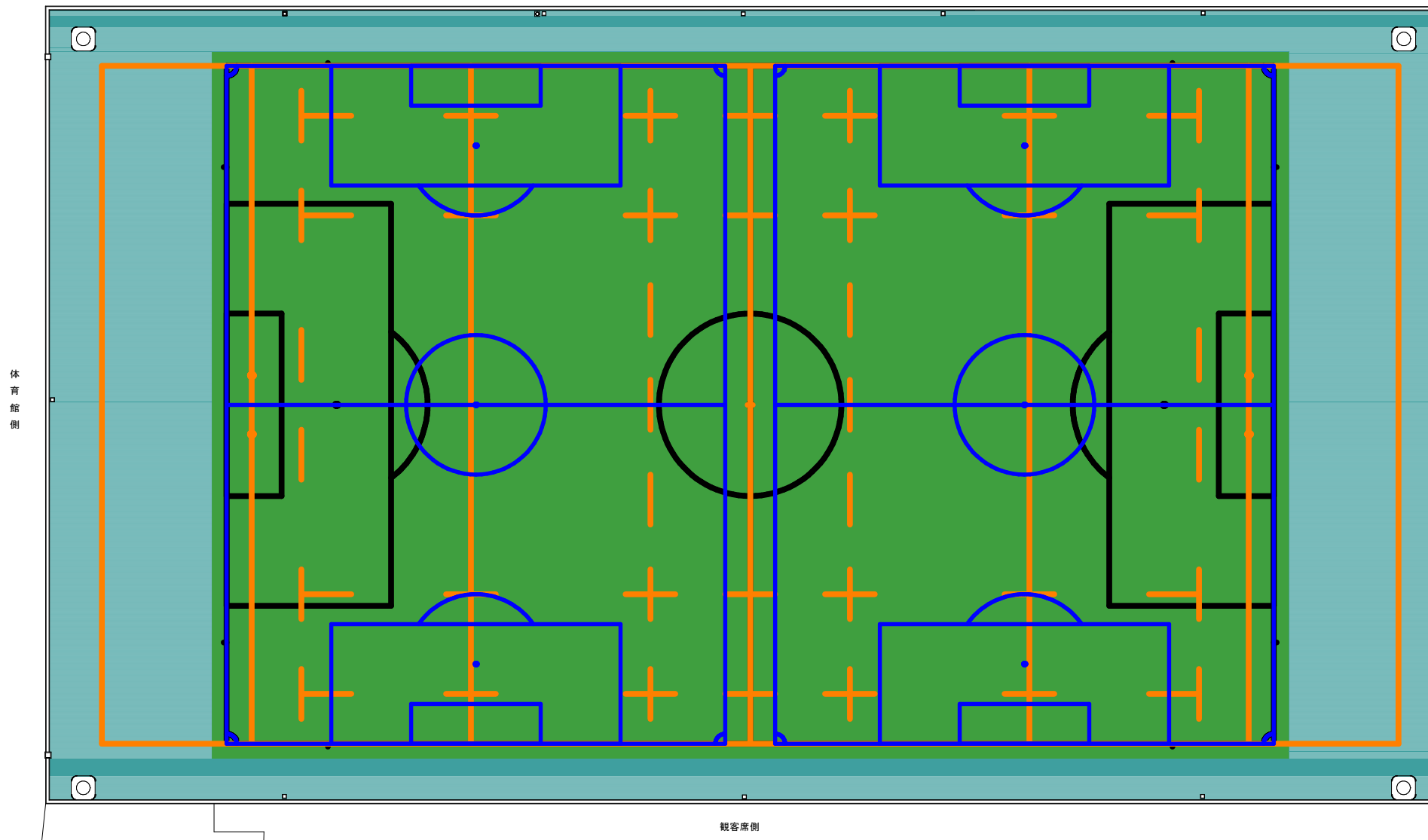
工事場所：秋葉台公園
藤沢市遠藤2000番1



案内図



議案第12号 秋葉台公園球技場人工芝更新工事



- ラグビー : 130m×68m、線幅10cm、黄色 … 1面
- サッカー : 105m×68m、線幅12cm、白色 … 1面
- 少年サッカー : 68m×50m、線幅12cm、青色 … 2面

平面図