

## 長久保公園みどりの相談所の再整備の進捗について

長久保公園みどりの相談所は「第 4 次藤沢市公共施設再整備プラン」及び「藤沢市生物多様性地域戦略」等に基づき、再整備を進めています。

令和 7 年 6 月の建設経済常任委員会において、基本構想を踏まえた再整備の取組を報告し、この度、基本設計をとりまとめたことから、その概要等を報告するものです。

### 1. 基本設計の概要

---

#### (1) 概要

施設名称：長久保公園みどりの相談所（生物多様性センター）  
（建替え後の名称：（仮称）長久保公園生物多様性センター）  
延床面積：約 6 6 7 m<sup>2</sup>（現施設：約 6 9 4 m<sup>2</sup>）  
構 造：木造及び鉄骨造  
階 数：平屋建て

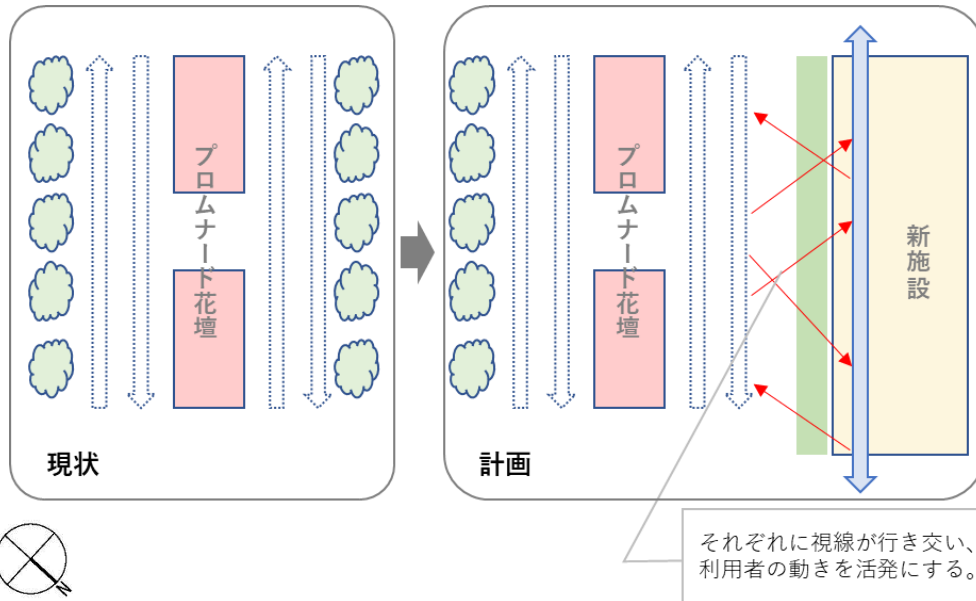
#### (2) 設計方針

子どもから高齢者まで、幅広い世代の交流により、新たな地域コミュニティの創出等に寄与することが可能な施設として、様々な目的を持った方々が集い、自由に利用でき、年齢、性別、文化の違い、障がいの有無によらず、誰にとっても分かりやすく、安心して利用できる施設とします。

#### (3) 配置計画

新施設は、公園の中心となるプロムナード花壇に隣接する位置に配置します。

色とりどりの季節の草花と木陰のベンチがあるこのプロムナード花壇は、公園を訪れる人々の憩いの場として親しまれており、ここから建物へ自然と導かれるように連続性と一体感を考慮し、新しい人の流れをつくり、公園全体としての賑やかさを創出することが出来る配置計画とします。



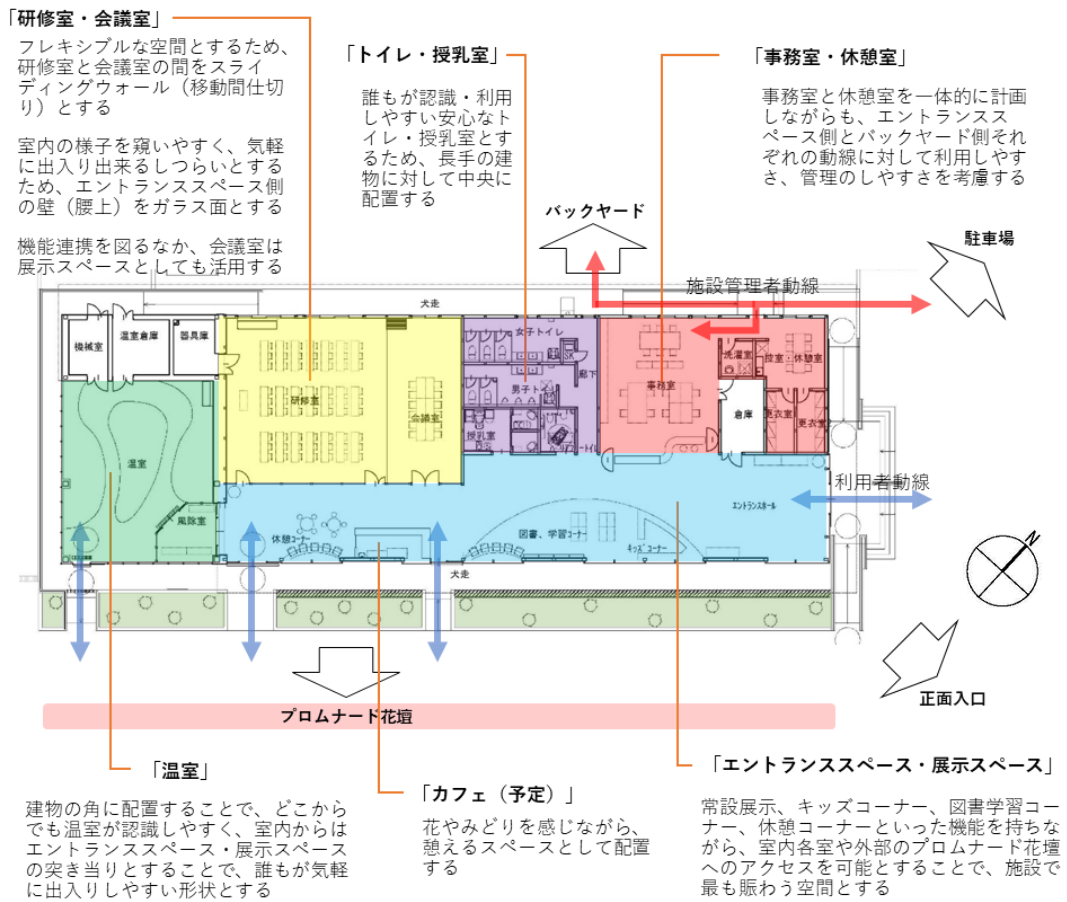
<配置計画>

#### (4) 平面計画

プロムナード花壇に対し、多目的なエントランススペース・展示スペース、温室を並行に配置することで、プロムナード花壇や建物の利用者双方から魅力を感じることが出来る平面計画とします。

一直線のエントランススペース・展示スペースから、事務室、研修室、温室等へのアクセスを可能とし、単純明快なプランとします。

また、施設管理者専用の出入口をバックヤード側に設け、事務室、休憩室から直接出入りを可能とすることで、効率的な施設運営ができる配置とします。



基本設計での反映事項

基本構想で整理した「必要施設・機能」	⇒	基本設計で反映した施設・機能
エントランスホールの機能性の確保	⇒	各種機能を導入（常設展示・図書コーナー等）
温室の整備	⇒	最適な位置に温室を配置
諸施設の連携	⇒	会議室の展示スペース利用等
研修室・会議室等の充実	⇒	研修室・会議室の充実（面積の拡充等）
必要施設の整備、動線の確保	⇒	利用者と施設管理者動線の分離など
各施設の連続性の確保	⇒	配置計画により、各施設間のつながりを創出

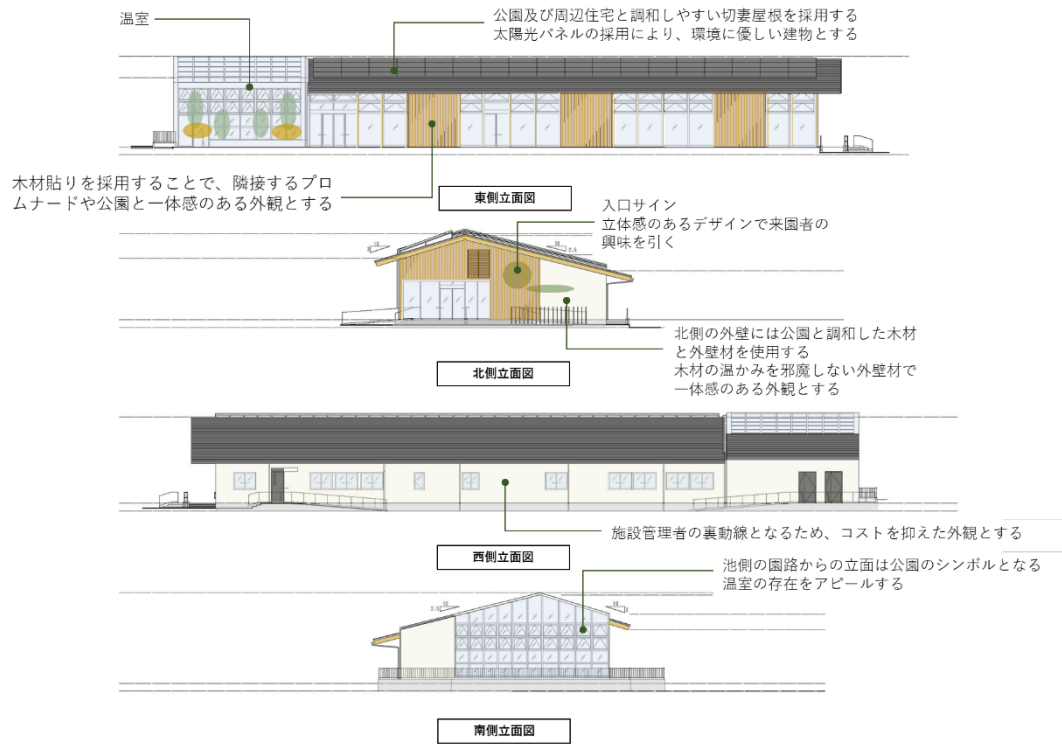
諸室面積比較表

単位: m<sup>2</sup>

名称	現施設	基本設計	増減
エントランスホール	253.41	204.07	▲ 49.34
展示ホール	128.36	-	-
相談コーナー	12.60	-	-
図書室	48.80	-	-
2階ギャラリー(廊下)	63.65	-	-
事務室	35.40	59.62	24.22
研修室・会議室	122.22	153.85	31.63
温室	124.10	105.26	▲ 18.84
その他	158.77	144.07	▲ 14.70
延床面積	693.90	666.87	▲ 27.03

## (5) 立面計画

“周辺環境”と調和し、公園に溶け込む外観



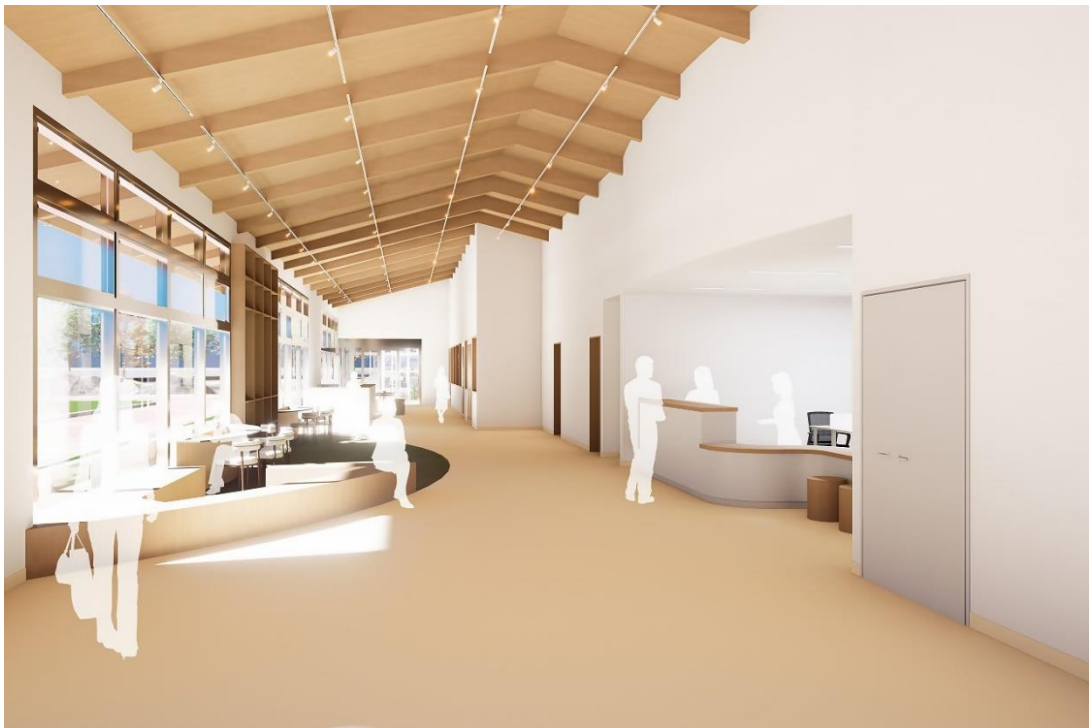
## 2. イメージパース



<外観1（公園の正面・出入口方面から望む）>



<外観2（池方面から望む）>



<内観（建物・正面出入口側から望む）>

### 3. 概算工事費

---

概算工事費	内 訳	
約6.7億円 (想定額:税込み)	新施設・建築工事	約5.8億円
	現施設・解体工事	約0.5億円
	跡地等整備工事	約0.4億円

※今後の実施設計等により、事業費の精査を行うとともに、森林環境譲与税基金の活用や、その他特定財源の確保に努めていきます。

※新施設はZEB化や木質化を図るなど、環境に配慮した施設としていきます。

※令和7年度時点の物価上昇は考慮していますが、今後の更なる変動等により、工事費に影響が生じる可能性があります。

### 4. 今後のスケジュール (予定)

---

令和 8年度	実施設計
令和 9年度	実施設計・建替工事
令和10年度	建替工事・新施設の供用開始 現施設の解体工事
令和11年度	付帯工事

※今後の実施設計の進捗、財政状況等により変更となる可能性があります。

以 上

(事務担当 都市整備部みどり保全課)